

( 仮 称 ) 桃 生 こ ど も 園 建 設 機 械 設 備 工 事

実 施 設 計 図 令 和 7 年 5 月

株 式 会 社 綜 企 画 設 計

石 巻 市 建 設 部 建 築 課

(仮称) 桃生こども園建設機械設備工事  
図面目録

図面番号	図面名称	縮尺
M－００	図面目録	A1：N.S A3：N.S
M－０１	機械設備工事特記仕様書	A1：N.S A3：N.S
M－０２	工事区分表	A1：N.S A3：N.S
M－０３	配置図・案内図	A1：1/200 A3：1/400
M－０４	配管凡例	A1：N.S A3：N.S
M－０５	空調設備 機器表	A1：N.S A3：N.S
M－０６	空調設備 平面図	A1：1/100 A3：1/200
M－０７	空調設備（計装）平面図	A1：1/100 A3：1/200
M－０８	換気設備 換気計算表	A1：N.S A3：N.S
M－０９	換気設備 機器表	A1：N.S A3：N.S
M－１０	換気設備 平面図	A1：1/100 A3：1/200
M－１１	換気設備 厨房平面詳細図	A1：1/ 50 A3：1/100
M－１２	給排水衛生設備 衛生器具表	A1：N.S A3：N.S
M－１３	給排水衛生設備 機器表・排水樹リスト	A1：N.S A3：N.S
M－１４	給排水衛生設備 配置図	A1：1/200 A3：1/400
M－１５	給排水衛生設備 受水槽詳細図	A1：1/ 30 A3：1/ 60
M－１６	給排水衛生設備 平面図（１）	A1：1/ 50 A3：1/100
M－１７	給排水衛生設備 平面図（２）	A1：1/ 50 A3：1/100
M－１８	給排水衛生設備 平面図（３）	A1：1/ 50 A3：1/100
M－１９	給排水衛生設備（計装）平面図	A1：1/100 A3：1/200
M－２０	消火設備 機器表・平面図	A1：1/100 A3：1/200
M－２１	厨房器具設備 機器表・平面図	A1：1/ 50 A3：1/100
M－２２	ガスボンベ庫詳細図	A1：1/ 30 A3：1/ 60
M－２３	仮設計画図（参考図）	A1：1/300 A3：1/600



各工事の区分表																				
工 事 項 目		建築	電気	衛生	空調	昇降	外構	別途	備 考	工 事 項 目		建築	電気	衛生	空調	昇降	外構	別途	備 考	
構造躯体の貫通スリーブ及び箱入れ		○	○	○	○				※各工事に必要な「ア」は各々の工事とする（予備は建築工事）	厨房機器工事				○						
同上貫通の開口補強		○								同上配管取合い部のシーリング（隙間ふさぎ）				○						
同上スリーブ及び箱入れの穴埋め補修		○	○	○	○					同上電源用配管、配線及び接続			○							
工場製作間仕切及び同左の天井、床、各種設備器具の穴開け、取付枠及び補強										鏡：大型		○								※保育室、園児用トイレに設置するもの
天井付各種設備器具の穴開け、取付枠及び補強・補修		※	○	○	○				※下地補強のみ建築	鏡：既製品				○						※上記以外
設備関係諸室のシンダーコンクリート		○																		
屋上、屋外及び屋内設置機器及び水槽類の基礎		○								便所手摺（幼児用大便器床置・幼児用小便器）				○						
同上 仕上（防水）		○								便所手摺（多目的便所）				※						※トイレバックの場合：機械
同上 用架台及びアンカーボルト箱入れ、埋込み			○	○	○															
自動ドア・防火扉（シャッター含む）									※煙感からの信号、1次配線											
台所用レンジフードファン及び浴室天井扇及び取付調整					○				※ユニットバス除く	門扉電気錠		○								※電気錠・制御壁機器・建築
同上ダクト接続					○					上記への配線			○							
同上電源用配管、配線及び接続			○							カーテンレール			○							
ユニットバス（ユニットバス含む以下同じ）屋出し及び据付工事				○						カーテン本体（遊戯室ステージ部分）			○							
浴槽及び据付				○					※浴槽パン共機械設備工事	上記以外のカーテン本体			○							
ユニットバス内シャワー水栓及び取付				○						手洗い廻りに取りつく、消毒アルコールディスペンサーソーディスペンサー・ペーパータオル掛け								○		
同上廻りシーリング打ち				○						掲示板			○							
同上への配線及び配管接続				○						ホワイトボード			○							
キッチンキャビネット及び据付工事		○																		
同上への配管接続				○						園庭側下足棚			○							
吊戸棚、水切棚及び取付（バックガード共）		○																		
同上への照明用電源配線及び接続			○																	
洗面台及び据付		※		○					※ボール体型型カウンターの場合建築											
洗面台カウンター表面板仕上げ（製作物のみ）		○																		
同上配管接続				○																
同上への照明用及びヒーター用電源配線及び接続			○																	
洗濯パン				○																
設備機器用スリーブ、給気用スリーブ及び取付				○	○															
ダクト用ベントキャップ及び取付					○															
床、壁、天井点検口（下地補強共）		○							※設備壁用厚は各設備工事											
換気扇及び取付枠への取付、配線			※		○				※配線は電気											
換気扇取付枠及び躯体への取付					○															
床暖房工事		※1	※2	※2					※1仕上げは建築 ※2電気又は空調は電気式・温水式区分による											
非常用照明及び誘導灯			○																	
消火器				○					※手続き含む											
同上表示及び収納箱		○		○					※収納箱（埋込型・置型共）は建築、消火器は機械設備工事											
各種配管、ダクトの雨掛り躯体貫通部のシーリング打ち			○	○	○															
エレベーター各階出入口躯体穴開け・吊りフック		○																		
エレベーター出入口三方枠・扉上部幕板								○												
三方枠廻りのノ口詰め								○												
エレベーター機械室床、穴開け復旧工事		○																		
資材搬入口の仮設並びに復旧工事		○																		
機器類取付後の出入口廻り（壁・床・枠等）仕上工事		○																		
壁樋・ドレン・受け樋		○																		
壁樋から第一樹までの接続				○																
同上第一樹以降の排水設備（樹・側溝等）								○												
マンホール、ハンドホール等の化粧蓋及びタラップ		※1	○	○					※1タラップは建築工事（躯体に設置する場合）											
TVアンテナ、アンカーボルト取付工事			○																	
屋上点検口、各種タラップ工事		○	※	※	※				※図面特記により電気、衛生又は空調	1 ・仮設用の上下水道・ガス・電気等の加入金、		○	○	○	○	○	○	○		
ゴミ集積所工事（屋外）								○		2 ・仮設用の上下水道・ガス・電気等に要する費		○	○	○	○	○	○	○		
自転車置場（屋外）								○		3 1、2以外の工事及び調整等に要する上下水道電気等に要する費用		○	○	○	○	○	○	○		
同上照明器具及び接続			○							4 上下水道・ガス・電気等の加入金、負担金								○	※上下水道不要	
プロパンボンベ庫		○		○					基礎：建築 本体：衛生											
同上配管工事				○																
便所の目皿・手摺り				○																
便所のペーパーホルダー				○																
手洗い乾燥機				○																
浄化槽・受水槽・オイルタンク躯体		○		○					※基礎：建築											
屋外駐車場、歩道工事								○												
雨水排水側溝設置工事								○												
同上排水管接続				○																
				</																



配管凡例

記 号	名 称	仕 様			
――	給 水 管	一般	水通用ポリエチレン粉体ライニング鋼管	SGP-PB	JWWA K 132
		屋内埋設	水通用ポリエチレン粉体ライニング鋼管	SGP-PD	JWWA K 132
		構内埋設	水通用ポリエチレン二層管（1種）（～50A）	PE2	JIS K 6762
			給水用ポリエチレン管（75A～）	PE	JWWA K 144
―― ――	給 湯 管	一般	ステンレス鋼管 地上SUS304（汎用）、ビットSUS316（耐食）	SUS	JIS G 3448
―― ―― ―― ――	汚水・雑排水管 雨水管・通気管	区画貫通	耐火二層管 VP（JIS K 6741）+繊維強化被覆（国交省認定）		
		一般	配管用炭素鋼鋼管（M D継手）	白管	JIS G 3452
		ビット・屋内	硬質ポリ塩化ビニル管 VP	JIS K 6741	
		屋外埋設	硬質ポリ塩化ビニル管 VU	JIS K 6741	
――G――	ガス管	一般	配管用炭素鋼鋼管	白管	JIS G 3452
		埋設	ガス用ポリエチレン管		
		埋設立上部	ポリエチレン被覆鋼管	PLP	JIS G 3469
――EA―― ――OA――	ダクト類	一般	矩形～亜鉛鋼板ダクト コーナーボルト共板フランジ工法 円形～亜鉛鋼板スパイラルダクト		
――R――	冷媒管	一般	冷媒用断熱材被覆鋼管（液管：保温厚 10mm以上 （口径 9.52mm以下は8mm以上） ガス管：保温厚 20mm以上）	JCDA 0009	
――D――	ドレン管	区画貫通	耐火二層管 VP（JIS K 6741）+繊維強化被覆（国交省認定）		
		ビット・屋内埋設	硬質ポリ塩化ビニル管 VP	JIS K 6741	
		屋外埋設	硬質ポリ塩化ビニル管 VU	JIS K 6741	
		屋外	配管用炭素鋼鋼管 白管	JIS G 3452	

配管保温

管種別	適用	施工箇所	外装仕様	保温種別	管径毎の保温厚 (mm)								
給水管	・	屋内露出	一般室、廊下	合成樹脂製カバー1（シートタイプ）	グラスウール	厚20	厚25	厚40					
	・		機械室、書庫、倉庫						アルミガラスクロス外装				
	○	屋内隠蔽（天井・壁内）、P S内	アルミガラスクロス粘着テープ外装	ポリスチレンフォーム					厚20	厚25			
	○	暗渠内、ビット内	着色アルミガラスクロス外装										
	○	屋外露出、多湿箇所	ステンレス鋼板外装										
	※耐火二層管は保温不要とする。												
排水・通気管	・	屋内露出	一般室、廊下	合成樹脂製カバー1（シートタイプ）	グラスウール	厚20	厚25	厚40					
	・		機械室、書庫、倉庫						アルミガラスクロス外装				
	・	屋内隠蔽（天井・壁内）、P S内	アルミガラスクロス粘着テープ外装	ポリスチレンフォーム					厚20	厚25			
	・	多湿箇所	ステンレス鋼板外装										
	○	屋外露出、暗渠内、ビット内									保温不要		
	※耐火二層管は保温不要とする。												
給湯管	・	屋内露出	一般室、廊下	合成樹脂製カバー1（シートタイプ）	グラスウール	厚20	厚25	厚40					
	・		機械室、書庫、倉庫						アルミガラスクロス外装				
	○	屋内隠蔽（天井・壁内）、P S内	アルミガラスクロス粘着テープ外装	ロックウール									
	○	暗渠内、ビット内	着色アルミガラスクロス外装										
	○	屋外露出、多湿箇所	ステンレス鋼板外装										
	※耐火二層管は保温不要とする。												

ダクト保温

種別	適用	施工箇所	範囲	保温種別	保温厚 (mm)
換気ダクト	○	排気 (EA) ダクト	一般	グラスウール	厚25
	○		火気使用	ロックウール	厚50
	○	外気 (OA) ダクト	全て	グラスウール	厚25
	○	全熱交換器 給気 (SA)、排気 (EA) ダクト	全て	グラスウール	厚25
空調ダクト	○	全熱交換器 送気 (RA) ダクト	－	保温不要	
	・	屋内露出 (機械室、書庫、倉庫) 及び隠蔽部	全て	グラスウール	厚25
	・	屋内露出 (一般居室、廊下)	全て	グラスウール	厚50
	・	屋外露出 及び 多湿箇所	全て	ロックウール	厚50

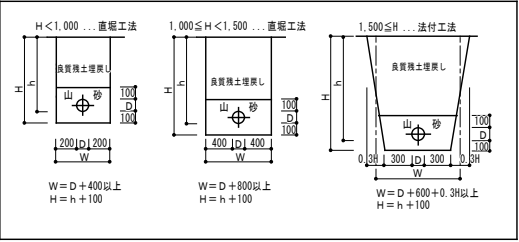
ダクト保温外装

ダクト種別	適用	施工箇所	仕様	備考
スパイラルダクト 長方形ダクト	・	一般室、廊下	カラー亜鉛鉄板外装	
	・	屋内露出	機械室、書庫、倉庫	アルミガラスクロス粘着テープ外装
	○	屋内隠蔽、ダクトシャフト内	アルミガラスクロス粘着テープ外装	
	・	屋外露出、多湿箇所	ステンレス外装	

－注記（各設備共通）－

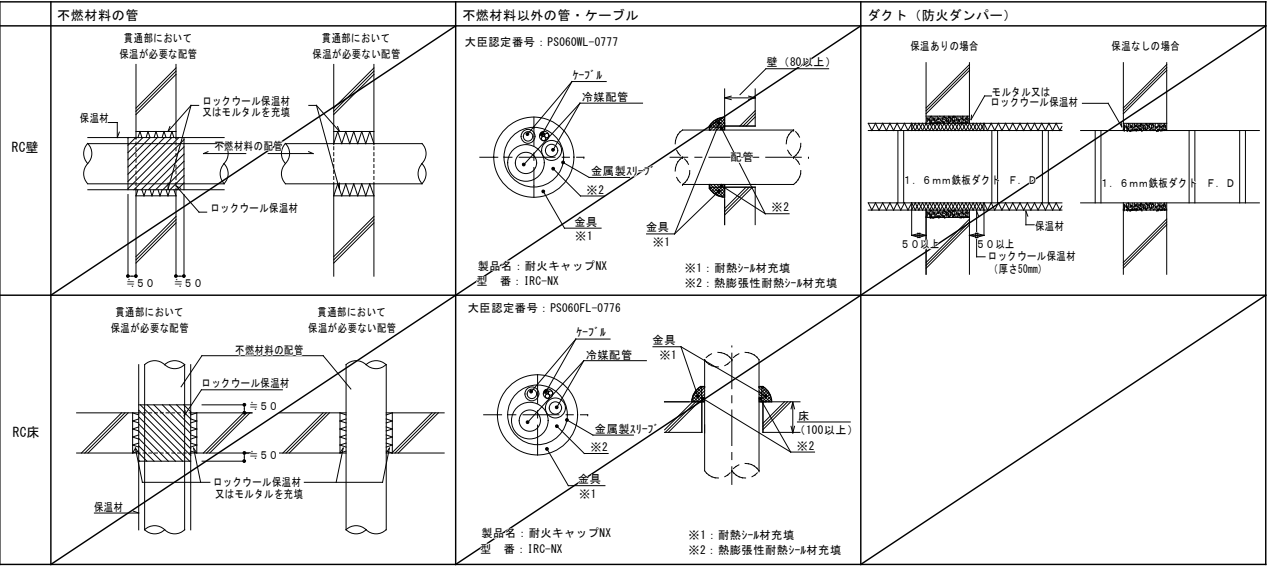
- 配管設備の構造は令129条の2の4に適合させる。
- 配管工事、ダクト工事、保温・塗装・防錆工事は、公共建築工事標準仕様書（機械設備工事編）に従う。
- 屋内隠蔽配管、露出配管には、管の種類を明示した表記をする。
- 建築物の部分を通過して配管する場合は、配管スリーブを設ける。
- 地下ビット等、水通を要する箇所の配管スリーブは、ツバ付き継管スリーブとする。
- 防火区間壁を貫通して配管する場合は、管と防火区間との隙間をモルタル・ロックウール材・その他、不燃材料の規定に適合する材料で充填すること。
- 防火ダンパーは、S48告示2665号及びH12告示1376号に適合する構造とする。
- 天井内バルブ、ダンパー設置位置や、機器のメンテナンスに必要な位置に、点検口（建築工事）を設置する。
- 空調室外機には室名表示をする。
- ベントキャップ、ウェザーカーバーは、ステンレス製・防虫網付とし、指定色仕上げとする。
- 図示する機器・配管の位置は参考とし、建築工事・電気設備工事との取り合いを考慮して、詳細な位置を決定すること。
- 高温度が想定される箇所は結露対策を行うこと。

地中埋設管要領

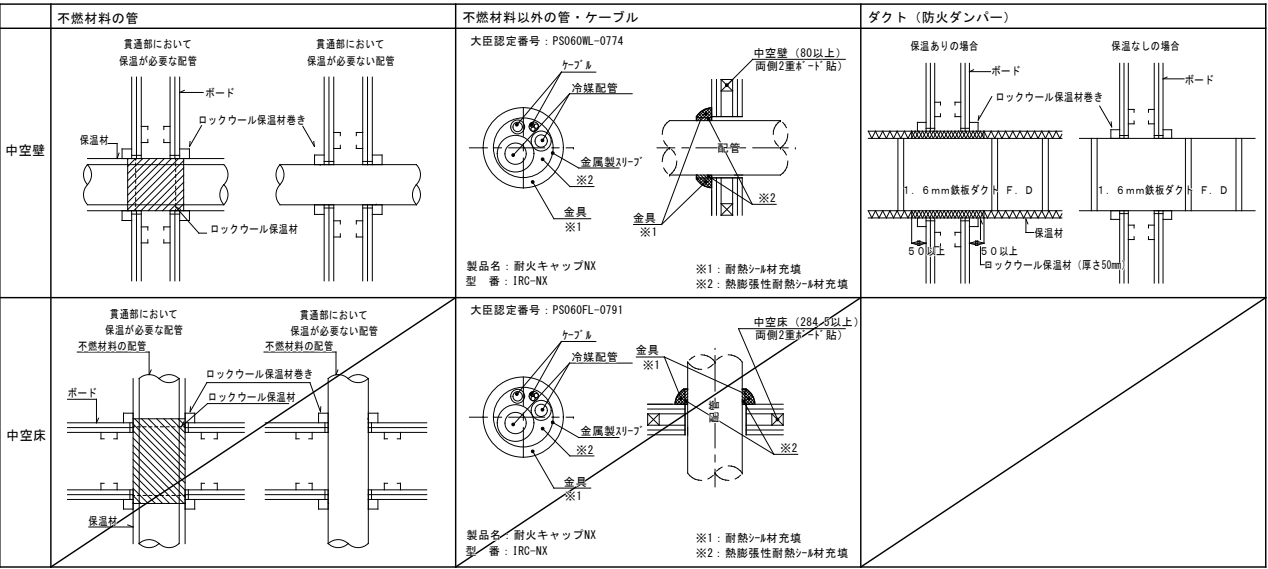


給水管、消火管、ガス管を埋設する場合は、埋設管と地表との間に、管の種類を明示した埋設表示シートを敷設する。  
☒：埋設表示杭（管の種類・方向を明示）；舗装部分以外  
☑：埋設表示ピン（管の種類・方向を明示）；舗装部分

防火区画貫通部施工要領図（RC）

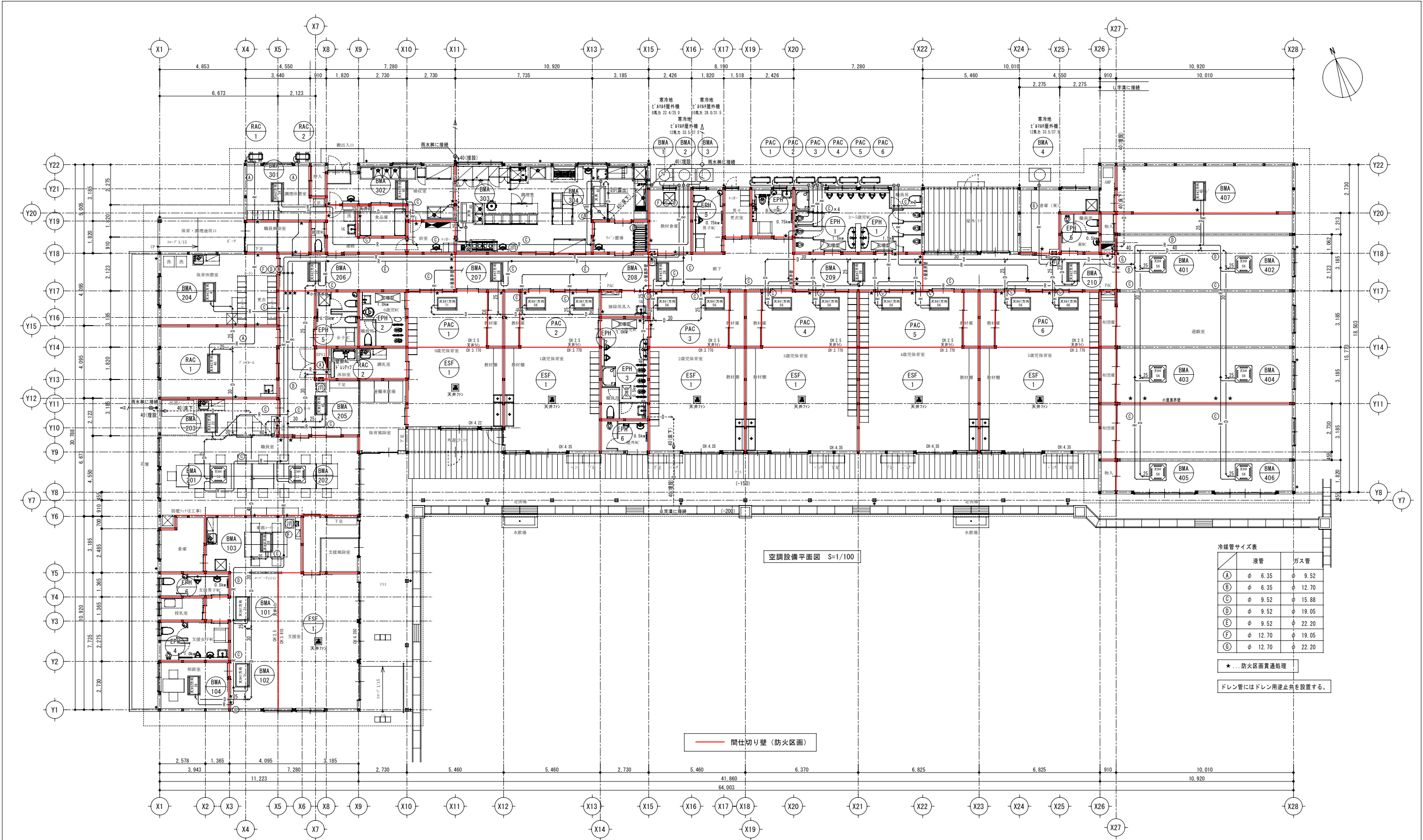


防火区画貫通部施工要領図（中空）

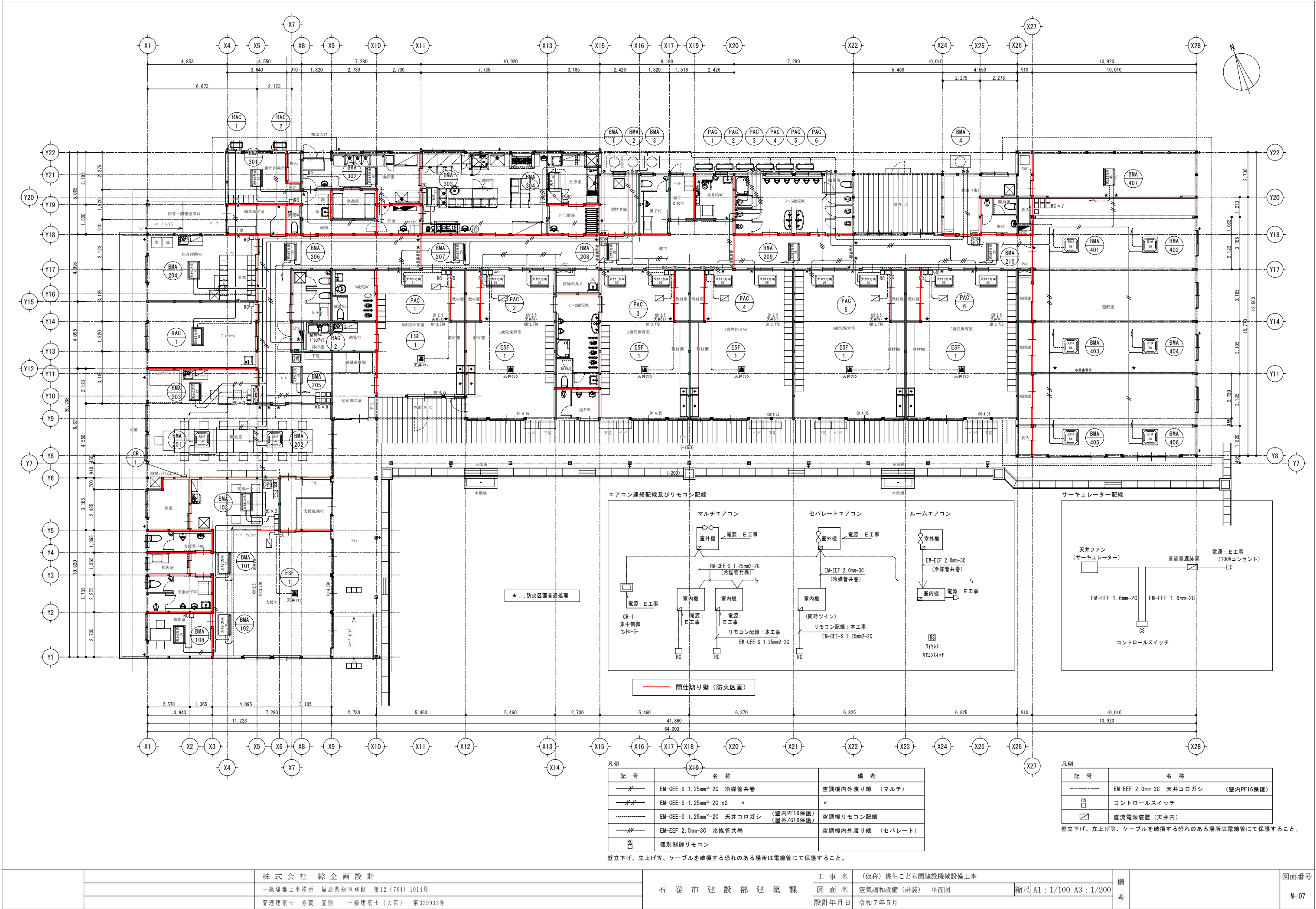












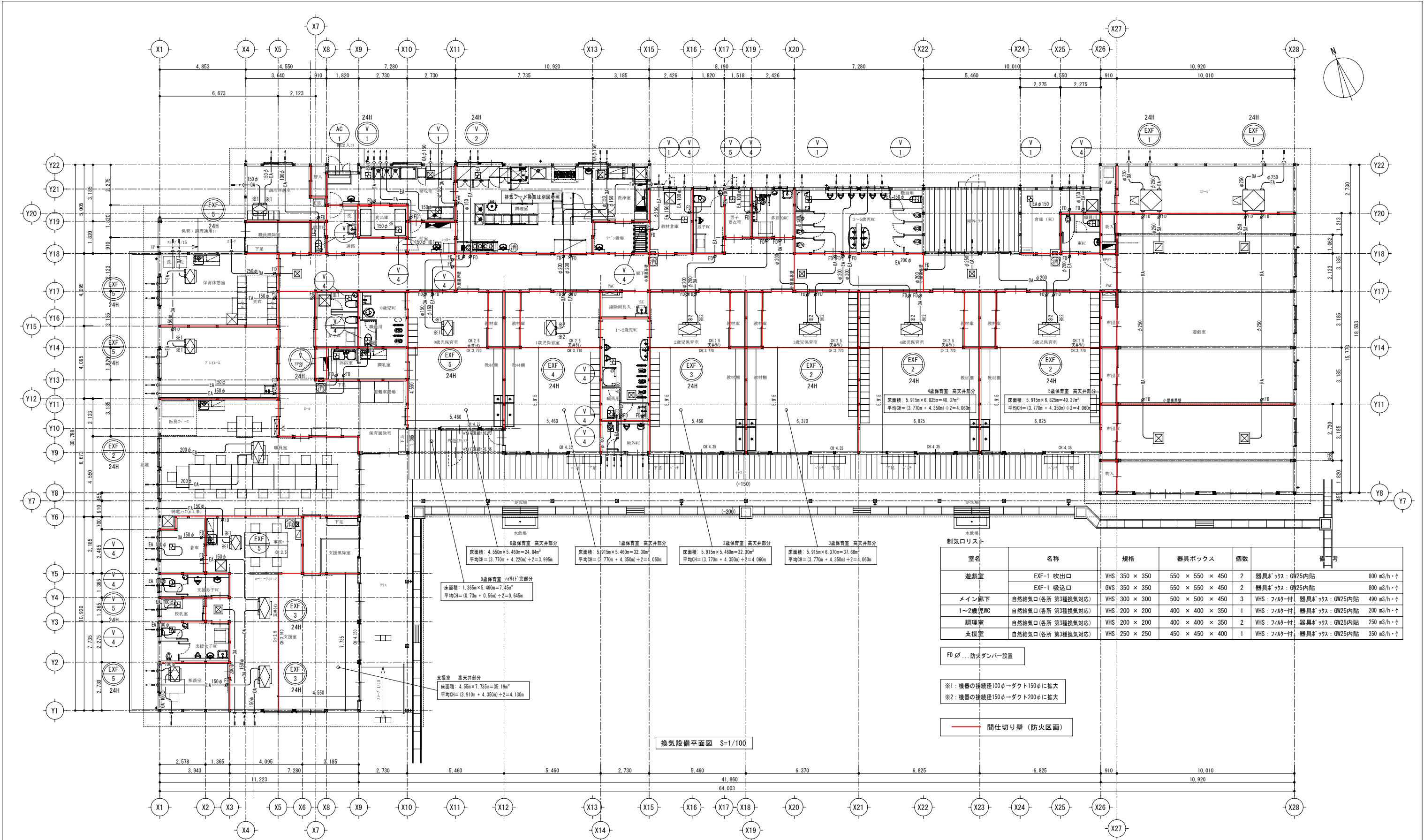
室名	床面積Af (㎡)	天井高 (m)	室容積 (m3)	居室 の判定		無窓居室 の判定		居室の換気					24h換気				任意換気				換気 種別	機器番号	台 数	機器風量 (m3/h・台)		備考	
				居室	否	有窓	無窓	V = 20・Af/N			機器風量		換気回数		機器風量		換気回数		機器風量								
								n	N値	必要換気量	給気量	排気量	換気回数	必要換気量	給気量	排気量	換気回数	目標(目安)	給気量	排気量							
								(人)	(㎡/人)	(m3/h)	(m3/h)	(m3/h)	(回/h)	(m3/h)	(m3/h)	(m3/h)	(回/h)	(m3/h)	(m3/h)	(m3/h)							
支援室・事務コーナー	40.37	2.500	100.93	○		○		31	2.44	620	710	710	0.3	74	100	100					I	EXF-3	2	280	100	全熱交換型 天埋 <sup>付</sup> 型	24時間弱運転
	35.19	平均4.130	145.34																			EXF-5	1	150		全熱交換型 天埋 <sup>付</sup> 型	
	75.56		246.27																								
相談室	10.76	2.500	26.90	○		○		4	2.69	80	150	150	0.3	9	50	50					I	EXF-5	1	150	50	全熱交換型 天埋 <sup>付</sup> 型	24時間弱運転
授乳室	3.51	2.500	8.78	○		○		2	1.76	40		50	0.3	3							Ⅲ	V-5	1	50		天井換気扇(サニタリ-用)	24時間弱運転
支援女子便所	8.97	2.500	22.43		○												5	112		100	Ⅲ	V-4	1	100	60	天井換気扇(サニタリ-用)	
支援男子便所	5.38	2.500	13.45		○												5	67		100	Ⅲ	V-4	1	100	60	天井換気扇(サニタリ-用)	
倉庫	7.57	2.500	18.93		○												5	95		100	Ⅲ	V-4	1	100	60	天井換気扇(サニタリ-用)	
職員室	65.86	2.500	164.65	○		○		20	3.29	400	450	450	0.3	50	100	100					I	EXF-2	1	450	100	全熱交換型 天埋 <sup>付</sup> 型	24時間弱運転
プレイルーム	27.32	2.500	68.30	○		○		5	5.46	100	150	150	0.3	21	50	50					I	EXF-5	1	150	50	全熱交換型 天埋 <sup>付</sup> 型	24時間弱運転
保育休憩室	27.32	2.500	68.30	○		○		5	5.46	100	150	150	0.3	21	50	50					I	EXF-5	1	150	50	全熱交換型 天埋 <sup>付</sup> 型	24時間弱運転
調理休憩室（通路含）	20.28	2.500	50.70	○		○		5	4.06	100	150	150	0.3	16	50	50					I	EXF-5	1	150	50	全熱交換型 天埋 <sup>付</sup> 型	24時間弱運転
調理便所	1.65	2.500	4.13		○												5	21		50	Ⅲ	V-5	1	50		天井換気扇(サニタリ-用)	
前室	4.96	2.500	12.40		○												5	62		100	Ⅲ	V-4	1	100	60	天井換気扇(サニタリ-用)	
食品庫	4.96	2.500	12.40		○												5	62		100	Ⅲ	V-4	1	100	60	天井換気扇(サニタリ-用)	
検収室	18.21	2.500	45.53	○		○		5	3.64	100		300	0.3	14		75	5	228		300	Ⅲ	V-1	2	150	75	天井換気扇(サニタリ-用)	24時間弱運転
調理室・洗浄室	48.85	2.500	122.13	○		○		5	9.77	100		120	0.3	37		75					Ⅲ	V-2	1	120	75	天井換気扇（台所用）	24時間弱運転
ワゴン置場	5.79	2.500	14.48		○												5	72		100	Ⅲ	V-4	1	100	60	天井換気扇(サニタリ-用)	
調乳・沐浴室	7.92	2.500	19.80		○												5	99		120	Ⅲ	V-3	1	120	75	天井換気扇(サニタリ-用)	24時間弱運転
女子便所	7.72	2.500	19.30		○												5	97		100	Ⅲ	V-4	1	100	60	天井換気扇(サニタリ-用)	
0歳児便所	8.69	2.500	21.73		○												5	109		100	Ⅲ	V-4	1	100	60	天井換気扇(サニタリ-用)	
0歳児保育室	14.49	2.500	36.23	○		○		7	5.62	140	150	150	0.3	43							I	EXF-5	1	150	50	全熱交換型 天埋 <sup>付</sup> 型	24時間弱運転
	(7.45) (小児科・窓部)	平均0.645	4.81																								
	24.84	平均3.995	99.24																								
	計 39.33		計 140.28																								
1歳児保育室	14.48	2.500	36.20	○		○		10	4.68	200	220	220	0.3	51							I	EXF-4	1	220	60	全熱交換型 天埋 <sup>付</sup> 型	24時間弱運転
	32.30	平均4.060	131.14																								
	計 46.78		計 167.34																								
1.2歳児便所	15.77	2.500	39.43		○												5	197		200	Ⅲ	V-4	2	100	60	天井換気扇(サニタリ-用)	
2歳児保育室	14.48	2.500	36.20	○		○		12	3.90	240	280	280	0.3	51							I	EXF-3	1	280	100	全熱交換型 天埋 <sup>付</sup> 型	24時間弱運転
	32.30	平均4.060	131.14																								
	計 46.78		計 167.34																								
屋外便所	4.96	2.500	12.40		○												5	62		100	Ⅲ	V-4	1	100	60	天井換気扇(サニタリ-用)	
3歳児保育室	17.38	2.500	43.45	○		○		20	2.75	400	450	450	0.3	59	100	100					I	EXF-2	1	450	100	全熱交換型 天埋 <sup>付</sup> 型	24時間弱運転
	37.68	平均4.060	152.99																								
	計 55.06		計 196.44																								
4歳児保育室	18.83	2.500	47.08	○		○		21	2.82	420	450	450	0.3	64	100	100					I	EXF-2	1	450	100	全熱交換型 天埋 <sup>付</sup> 型	24時間弱運転
	40.37	平均4.060	163.91																								
	計 59.20		計 210.99																								
5歳児保育室	18.83	2.500	47.08	○		○		21	2.82	420	450	450	0.3	64	100	100					I	EXF-2	1	450	100	全熱交換型 天埋 <sup>付</sup> 型	24時間弱運転
	40.37	平均4.060	163.91																								
	計 59.20		計 210.99																								
教材倉庫	8.83	2.500	22.08		○												5	110		150	Ⅲ	V-1	1	150	75	天井換気扇(サニタリ-用)	
男子便所	6.62	2.500	16.55		○												5	83		100	Ⅲ	V-4	1	100	60	天井換気扇(サニタリ-用)	
男子更衣室	4.14	2.500	10.35		○												5	52		50	Ⅲ	V-5	1	50		天井換気扇(サニタリ-用)	
多目的便所	6.62	2.500	16.55		○												5	83		100	Ⅲ	V-4	1	100	60	天井換気扇(サニタリ-用)	
3～5歳児便所	26.49	2.500	66.23		○												5	331		300	Ⅲ	V-1	2	150	75	天井換気扇(サニタリ-用)	
倉庫（東）	13.86	2.800	38.81		○												5	194		150	Ⅲ	V-1	1	150	75	天井換気扇(サニタリ-用)	
東便所（職員用）	5.17	2.500	12.93		○												5	65		100	Ⅲ	V-4	1	100	60	天井換気扇(サニタリ-用)	
遊戯室	185.21	3.800	703.80	○		○		78	2.37	1,560	1,600	1,600	0.3	212	300	300					I	EXF-1	2	800	150	全熱交換型 天埋 <sup>付</sup> 外型	24時間弱運転

換気設備機器表

記 号	名 称	仕 様	備 考	台 数
EXF-1	全熱交換換気扇 天井埋込形  (24時間換気)	風量： 強： 800 m3/h - 190 Pa 弱： 150 m3/h - 80 Pa 消費電力 電源：単相100V 420 W 全熱交換効率 暖房：75% 冷房： 65% (JIS B 8628に準拠) SUS製パイプフード（ギャラリ・網付・指定色塗装）×2、 24時間スイッチ（液晶パネル）、防振吊金具、他付属品共	設置場所： 遊戯室（×2台）	2
EXF-2	全熱交換換気扇 天井カセット形  (24時間換気)	風量： 強： 450 m3/h - 80 Pa 弱： 100 m3/h - 50 Pa 消費電力 電源：単相100V 186 W 全熱交換効率 暖房：67% 冷房： 60.5% (JIS B 8628に準拠) SUS製パイプフード（ギャラリ・網付・指定色塗装）×2、 24時間スイッチ（液晶パネル）、防振吊金具、他付属品共	設置場所： 職員室 3歳児保育室 4歳児保育室 5歳児保育室	4
EXF-3	全熱交換換気扇 天井カセット形  (24時間換気)	風量： 強： 280 m3/h - 120 Pa 弱： 100 m3/h - 50 Pa 消費電力 電源：単相100V 140 W 全熱交換効率 暖房：71% 冷房： 64.5% (JIS B 8628に準拠) SUS製パイプフード（ギャラリ・網付・指定色塗装）×2、 24時間スイッチ（液晶パネル）、防振吊金具、他付属品共	設置場所： 支援室（×2台） 2歳児保育室	3
EXF-4	全熱交換換気扇 天井カセット形  (24時間換気)	風量： 強： 220 m3/h - 80 Pa 弱： 60 m3/h - 50 Pa 消費電力 電源：単相100V 107 W 全熱交換効率 暖房：69% 冷房： 61.5% (JIS B 8628に準拠) SUS製パイプフード（ギャラリ・網付・指定色塗装）×2、 24時間スイッチ（液晶パネル）、防振吊金具、他付属品共	設置場所： 1歳児保育室	1
EXF-5	全熱交換換気扇 天井カセット形  (24時間換気)	風量： 強： 150 m3/h - 70 Pa 弱： 50 m3/h - 50 Pa 消費電力 電源：単相100V 69 W 全熱交換効率 暖房：70% 冷房： 64% (JIS B 8628に準拠) SUS製パイプフード（ギャラリ・網付・指定色塗装）×2、 24時間スイッチ（液晶パネル）、防振吊金具、他付属品共	設置場所： 支援室、相談室 ブレイルーム 保育休憩室 調理休憩室 0歳児保育室	6
V-1	天井埋込換気扇 (DCブラシレスモーター)	サニタリー用（プラスチックグリル） 風量： 強： 150 m3/h - 120 Pa 弱： 75 m3/h - 80 Pa 消費電力： 電源：単相100V 5 W SUS製パイプフード（ギャラリ・網付・指定色塗装） スイッチ、防振吊金具、他付属品共	設置場所： 検収室（×2台） 教材庫 3～5歳児便所（×2台） 倉庫（東）	6
V-2	天井埋込換気扇 (DCブラシレスモーター)	台所用（金属製グリル） 風量： 強： 120 m3/h - 70 Pa 弱： 75 m3/h - 50 Pa 消費電力： 電源：単相100V 4.7 W SUS製パイプフード（ギャラリ・網付・指定色塗装） スイッチ、防振吊金具、他付属品共	設置場所： 調理室・洗浄室	1
V-3	天井埋込換気扇 (DCブラシレスモーター)	サニタリー用（プラスチックグリル） 風量： 強： 120 m3/h - 70 Pa 弱： 75 m3/h - 50 Pa 消費電力： 電源：単相100V 3.3 W SUS製パイプフード（ギャラリ・網付・指定色塗装） スイッチ、防振吊金具、他付属品共	設置場所： 調乳・沐浴室	1
V-4	天井埋込換気扇 (DCブラシレスモーター)	サニタリー用（プラスチックグリル） 風量： 強： 100 m3/h - 80 Pa 弱： 60 m3/h - 40 Pa 消費電力： 電源：単相100V 2.5 W SUS製パイプフード（ギャラリ・網付・指定色塗装） スイッチ、防振吊金具、他付属品共	設置場所： 支援女子便所、支援男子便所 倉庫、前室、食品庫、ｸﾞﾗｽﾞ置場 女子便所、0歳児便所 1、2歳児便所（×2台） 屋外便所、男子便所 多目的便所、職員用東便所	14
V-5	天井埋込換気扇 (DCブラシレスモーター)	サニタリー用（プラスチックグリル） 風量： 50 m3/h - 50 Pa  消費電力： 電源：単相100V 1.8 W SUS製パイプフード（ギャラリ・網付・指定色塗装） スイッチ、防振吊金具、他付属品共	設置場所： 授乳室 調理便所 男子更衣室	3

記 号	名 称	仕 様	備 考	台 数
EF-1	消音ボックス付中間ファン （ストレートシロッコファン）  フードB用	厨房用 羽根径： 25cm （#1_1/2） 風量： 1,700 m3/h - 280 Pa 消費電力 電源： 三相200V 580 W  SUS製ウェザーカーバー（網付・指定色塗装）、 スイッチ、スプリング式防振吊金具、他付属品共	設置場所： 調理室	1
EF-2	消音ボックス付中間ファン （ストレートシロッコファン）  フードA、C用	厨房用 羽根径： 25cm （#1_1/2） 風量： 1,100 m3/h - 240 Pa 消費電力 電源： 三相200V 355 W  SUS製ウェザーカーバー（網付・指定色塗装）、 スイッチ、スプリング式防振吊金具、他付属品共	設置場所： 調理室	2
EF-3	消音ボックス付中間ファン （ストレートシロッコファン）  フードD用	厨房用 羽根径： 22cm （#1_1/2） 風量： 900 m3/h - 200 Pa 消費電力 電源：単相100V 240 W  SUS製ウェザーカーバー（網付・指定色塗装）、 スイッチ、スプリング式防振吊金具、他付属品共	設置場所： 洗浄室	1
OF-1	消音ボックス付中間ファン （ストレートシロッコファン）  フードB用	標準形 羽根径： 25cm （#1_1/2） 風量： 1,700 m3/h - 280 Pa 消費電力 電源： 三相200V 516 W  SUS製ウェザーカーバー（網付・指定色塗装）、 スイッチ、スプリング式防振吊金具、他付属品共	設置場所： 調理室	1
OF-2	消音ボックス付中間ファン （ストレートシロッコファン）  フードA、C用	標準形 羽根径： 25cm （#1_1/2） 風量： 1,100 m3/h - 240 Pa 消費電力 電源： 三相200V 275 W  SUS製ウェザーカーバー（網付・指定色塗装）、 スイッチ、スプリング式防振吊金具、他付属品共	設置場所： 調理室	2
OF-3	消音ボックス付中間ファン （ストレートシロッコファン）  フードD用	標準形 羽根径： 22cm （#1_1/2） 風量： 900 m3/h - 200 Pa 消費電力 電源：単相100V 198 W  SUS製ウェザーカーバー（網付・指定色塗装）、 スイッチ、スプリング式防振吊金具、他付属品共	設置場所： 洗浄室	1
AC-1	エアーカーテン	間口120cm 風速： 最大 9.5 m/s、平均 5.8 m/s 風量： 1240 m3/h 消費電力 電源：単相100V 54 W  コントロールスイッチ、他付属品共	設置場所： 検収室	1

消費電力はJIS C 9603に準拠  
スイッチをE工事に支給（取付：E工事）

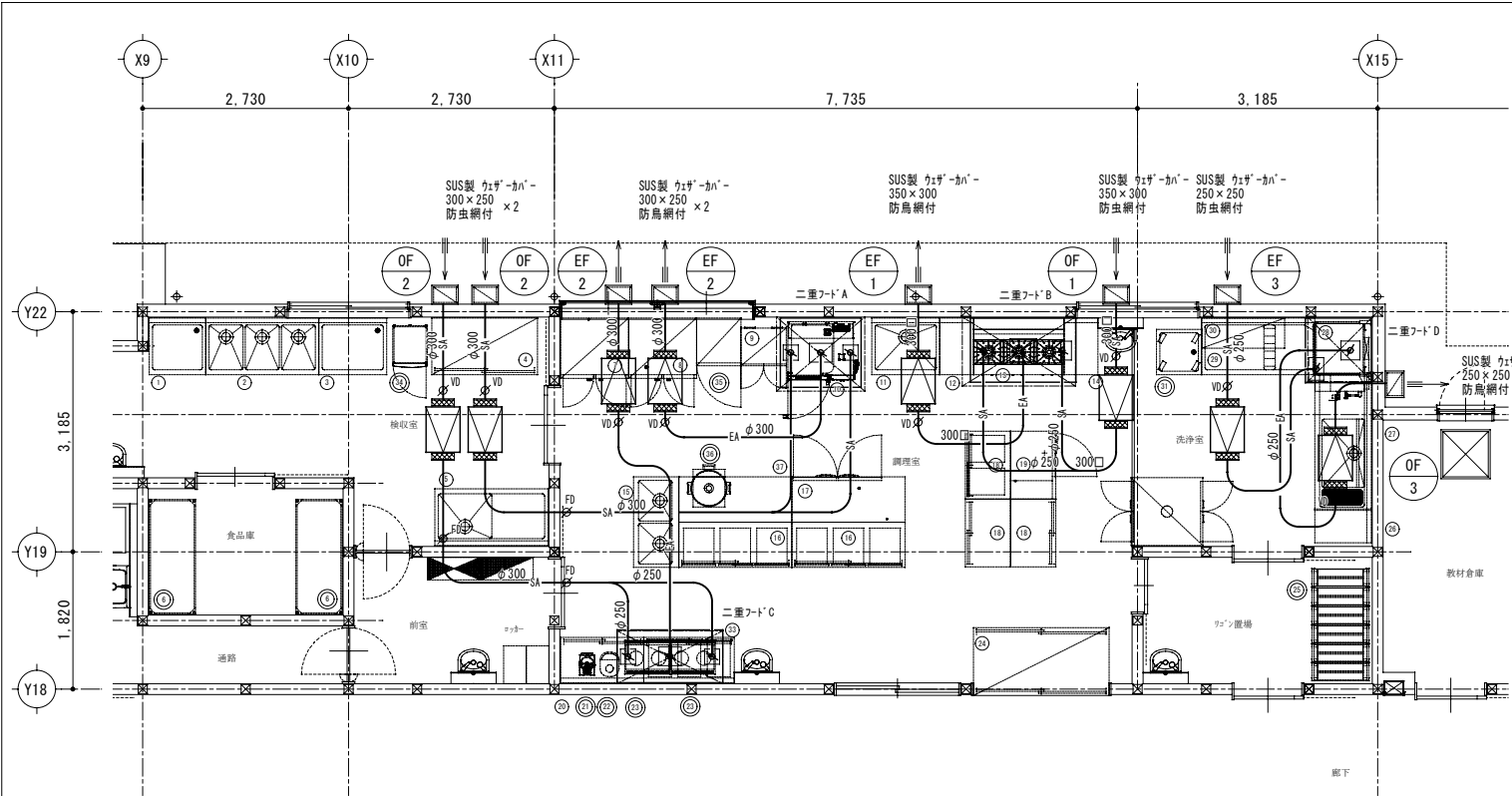


制気口リスト						
室名	名称	規格	器具ボックス	個数	備考	
遊戯室	EXF-1 吹出口	VHS 350 × 350	550 × 550 × 450	2	器具ボックス：GW25内貼	800 m3/h・ヶ
	EXF-1 吸込口	GVS 350 × 350	550 × 550 × 450	2	器具ボックス：GW25内貼	800 m3/h・ヶ
メイン廊下	自然給気口 (各所 第3種換気対応)	VHS 300 × 300	500 × 500 × 450	3	VHS：フィルター付 器具ボックス：GW25内貼	490 m3/h・ヶ
1～2歳児WC	自然給気口 (各所 第3種換気対応)	VHS 200 × 200	400 × 400 × 350	1	VHS：フィルター付 器具ボックス：GW25内貼	200 m3/h・ヶ
調理室	自然給気口 (各所 第3種換気対応)	VHS 200 × 200	400 × 400 × 350	2	VHS：フィルター付 器具ボックス：GW25内貼	250 m3/h・ヶ
支援室	自然給気口 (各所 第3種換気対応)	VHS 250 × 250	450 × 450 × 400	1	VHS：フィルター付 器具ボックス：GW25内貼	350 m3/h・ヶ

FD 〆... 防火ダンパー設置

※1：機器の接続径100φ→ダクト150φに拡大  
※2：機器の接続径150φ→ダクト200φに拡大

間仕切り壁（防火区画）



フードリスト・換気計算

使用燃料	使用器具	理論廃気量による計算 V=定数×K×Q					面風速による換気計算					決定換気量 (m3/h)	フード N・O	備考	
		定数	理論廃気量		個別 計算換気量	廃気量による 必要換気量	必要換気量=フード面積×風速		面風速 (m/分)	面速による 必要換気量 (m3/h)					
			K (m3/KWh)	Q (KWh/h)			W寸 (m)	D寸 (m)			H寸 (m)				フード面積 (㎡)
LPG	10 スチームコンベクションオーブン	30	0.93	18.6	519	520	1.1	0.9	1.0	0.99	0.3	1,070	1,100	A	SUS製2重給排気フード 両面V型GF、フィルター付給気口 FS:300×250
LPG	13 ガステーブル	30	0.93	41.9	1,170	1,200	1.7	0.9	0.8	1.53	0.3	1,653	1,700	B	SUS製2重給排気フード 両面V型GF、フィルター付給気口 FS:350×300
電気	23 IHクッキングヒーター	30					1.4	0.7	0.7	0.98	0.3	1,059	1,100	C	SUS製2重給排気フード 両面V型GF、フィルター付給気口 FS:300×250
LPG	28 食器洗浄機	30	0.93	17.4	486	490	0.9	0.9	0.6	0.81	0.3	875	900	D	SUS製2重給排気フード フィルター付給気口 FS:250×250

厨房設備器具明細表

※機器No◎は備品対応機器を示す

No	品名	参考型式	規格寸法			台数	配管接続口径 (A)			ガス (LPG)		電気 (50Hz) kW			フード	特記事項
			W	D	H		給水	給湯	排水	口径	kW	単相100V	単相200V	三相200V		
1	水切台	ND-77B	750	750	850	1			25							
2	三槽シンク	NS3-157B	1500	750	850	1	15x3	15x3	40x3							
3	水切台	ND-97B	900	750	850	1			25							
4	戸棚		1400	750	1800	1										
5	水切付一槽シンク	ND1-157BL	1500	750	850	1	15	15	40							
6	ラック	LSS1520-19	1519	614	1892	2										
7	冷凍冷蔵庫	HRF-90BF	900	800	1910	1			間接40			0.389				冷蔵:350L 冷凍:350L
8	冷蔵庫	HR-90B	900	800	1910	1			間接40			0.276				冷蔵:756L
9	包丁まな板殺菌庫	USC-2	600	510	1050	1						0.5				包丁20本 まな板6枚 乾燥機能付
10	スチームコンベクションオーブン	GSX-GW61-T	870	770	1411	1	15		高温間接50	15	18.6	0.6			G	1/1GN 深さ20mm 6枚収納
11	一槽シンク	NS1-97B	900	750	850	1	15	15	40							
12	テーブル		450	750	850	1										
13	ガステーブル	XY-12603T	1200	600	700	1				20	41.9				G	背立付
14	テーブル		450	750	850	1										
15	二槽シンク		1200	600	850	1	15x2	15x2	40x2							
16	戸棚付作業台		1500	600	850	2										引き出し3ヶ付
17	コールドテーブル冷蔵庫	RT-150SNJ-ML	1500	600	850	1			間接40			0.221				冷蔵:335L
18	戸棚付作業台	HTC-96	900	600	850	3										1台は引き出し2ヶ付
19	コールドテーブル冷蔵庫	RT-90SNJ	900	600	850	1			間接40			0.205				冷蔵:157L
20	戸棚付作業台		1100	600	850	1										
◎21	フードプロセッサー	DLC-N7JPG	212	298	406	1						0.36				容量:3.0L
◎22	IH炊飯ジャー	JBH-G182	280	385	251	1						0.895				家庭用 1升炊き
◎23	IHクッキングヒーター	KZ-CK2020	600	453	100	2						4.0			G	
24	配膳棚		1800	900	2400	1										両面式
◎25	ステンレス折り畳みワゴン	ESW-K2	750	(230) 456	(1070) 878	6										( ) 内寸法は折り畳み時
26	テーブル		400	750	850	1										現場合せ
27	ソイルドテーブル		1800	750	850	1	15	15	40							ND-8用 ラックガイド付
28	食器洗浄機	ND-8TG	940	745	1610	1		20	高温25 高温50	15	17.4			1.85	H	
29	クリーンテーブル		1500	750	850	1			25							
30	ラックシェルフ		1100	400		1										自立型
◎31	移動水切台	HMD-66	600	600	850	1										
32	食器消毒保管機	ISC-W20JW-EF	900	950	1880	1								7.95		ウォーム機能・自己診断機能付
33	戸棚付作業台		1200	600	850	1										引き出し3ヶ付
◎34	検食用冷凍ストッカー	EKF-007FX1	500	729	1795	1						0.21				冷凍:300L
◎35	冷凍冷蔵庫 (家庭用)	NR-C344C	590	633	1687	1						0.135				
◎36	ガス炊飯器	RR-400CF	569	485	419	1				9.5ミリ	9.34					炊飯量:3.0L~8.0L 4升炊き
37	炊飯カート付テーブル		1500	600	850	1										
	...総使用量...										87.24	3.791	8.0	9.8		

注:上記接続口径並びに消費量は、各器具に於ける1台を示す

[illegible]

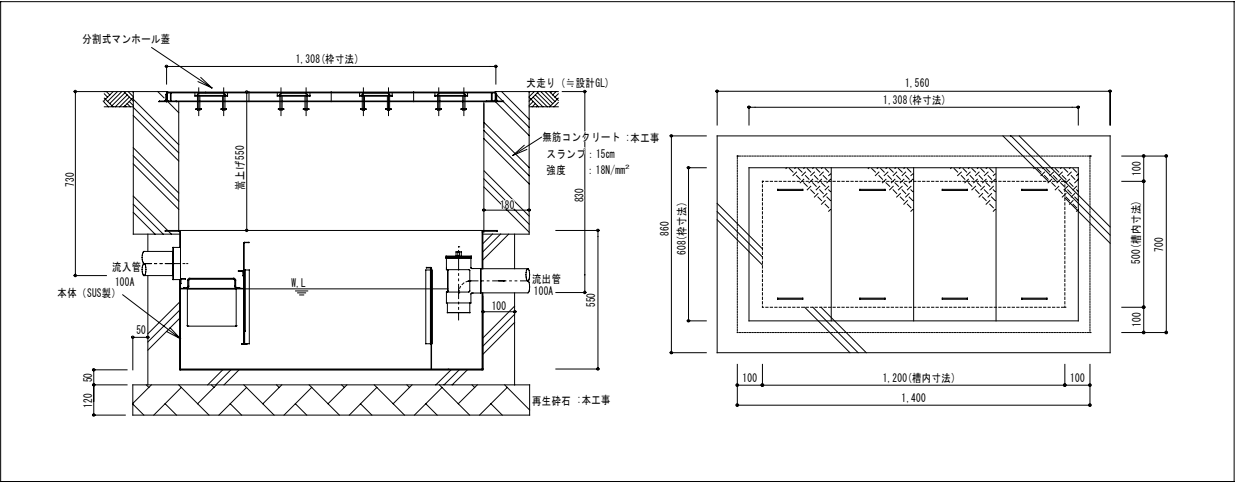


給排水衛生設備 機器表

記 号	名 称	仕 様	電 源	備 考	台 数
WT-1	給水ユニット付受水槽	(水槽)		・遠隔警報（一括）：E工事	1
		SUS製パネルタンク・ポンプスペース付 保温仕様			
		外形寸法：2.0×2.0×2.0、呼称6.5m3、有効容量5.35m3、2槽式			
		水平震度1.0G、SUS製架台、ポンプスペースSUSカバー付、配管支持金具付			
		赤水対策品、マンホール（鍵付）、外はしご背かご付、通気口、電極、各タッピング			
		緊急遮断弁、非常用水栓用ソケット（水槽下部）、他付属品一式			
		（給水ポンプ）			
		推定末端圧力一定給水ユニット（インバータ制御方式）	3φ200V - 2.2kW×2		
		並列交互運転、給水量：360 L/min、全揚程：40 m、吸込 40A、吐出 50A			
		制御盤、凍結防止ヒーター			
GWH-1	ガス給湯器	屋外壁掛形、100号（50号2連結）（LPG用）	1φ100V - 183W		3
		出湯能力 174.4kW ガス消費量 183.8kW	(凍結予防ヒ-9598W)		
		即出湯循環ポンプユニット、密閉式膨張タンク内蔵			
		凍結防止運転機能、リモコン×1個、リモコンケーブル用配線共			
		逆止弁付BV、吸気弁、配管カバー 他標準付属品一式共			
GWH-2	ガス給湯器	屋外壁掛形、50号（LPG用）	1φ100V - 92W		2
		出湯能力 87.2kW ガス消費量 91.9kW	(凍結予防ヒ-9299W)		
		即出湯循環ポンプユニット、密閉式膨張タンク内蔵			
		凍結防止運転機能、リモコン×1個、リモコンケーブル用配線共			
		逆止弁付BV、吸気弁、配管カバー 他標準付属品一式共			
GWH-3	ガス給湯器	屋外壁掛形、24号（LPG用）	1φ100V - 54W		1
		出湯能力 41.9kW ガス消費量 44.1kW	(凍結予防ヒ-9146W)		
		凍結防止運転機能付、リモコン×1個、リモコンケーブル用配線共			
		逆止弁付BV、吸気弁、配管カバー 他標準付属品一式共			
GT-1	グリーストラップ	3槽式 SUS製		根巻コンクリート施工：本工事	1
		地中埋設用 バイプ式 許容流入量：160L/min			
		ステンレス蓋・嵩上げ材共（流入管底＝GL-600 mm）			

ガス給湯器は、所管の消防署長へ届出を行う  
ガス給湯器の能力・消費電力・燃料消費量は JIS S 2109に準拠

グリーストラップ施工要領図



汚水・雑排水樹リスト

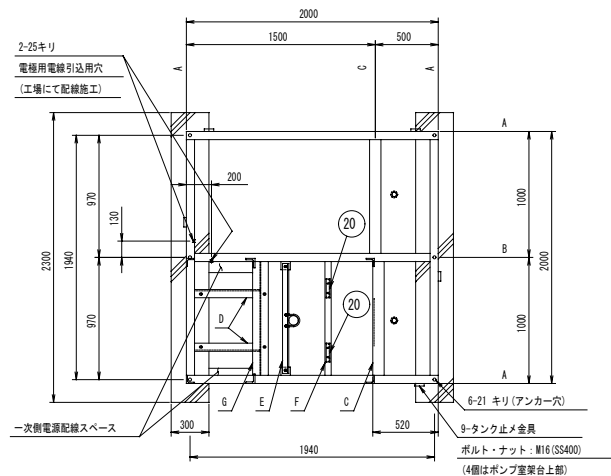
No.	名称	管底		地盤高さ (樹上端) ～基準GL [mm]	形状-樹径-管径	蓋仕様
		～基準GL [mm]	～樹上端 [mm]			
1	プラスチック樹	600	600	±0	90L-200-150	鋳鉄製防護蓋 (T-8)
2	プラスチック樹	641	641	±0	45YS-200-150 (3cm段差)	鋳鉄製防護蓋 (T-8)
3	プラスチック樹	781	781	±0	90Y-200-150	鋳鉄製防護蓋 (T-8)
4	プラスチック樹	817	817	±0	45YS-200-150 (3cm段差)	鋳鉄製防護蓋 (T-8)
5	プラスチック樹	865	865	±0	90Y-200-150	鋳鉄製防護蓋 (T-8)
6	プラスチック樹	913	913	±0	45YS-200-150 (3cm段差)	鋳鉄製防護蓋 (T-8)
7	プラスチック樹	922	922	±0	90Y-200-150	鋳鉄製防護蓋 (T-8)
8	プラスチック樹	991	991	±0	45YS-200-150 (3cm段差)	鋳鉄製防護蓋 (T-8)
9	プラスチック樹	1,033	1,033	±0	90Y-200-150	鋳鉄製防護蓋 (T-8)
10	プラスチック樹	1,072	1,072	±0	45YS-200-150 (3cm段差)	鋳鉄製防護蓋 (T-8)
11	プラスチック樹	1,093	1,093	±0	90L-200-150	鋳鉄製防護蓋 (T-8)
12	プラスチック樹	1,114	1,114	±0	90L-200-150	鋳鉄製防護蓋 (T-8)
13	プラスチック樹	1,194	1,194	±0	45YS-200-150 (3cm段差)	鋳鉄製防護蓋 (T-8)
14	プラスチック樹	1,205	1,205	±0	90Y-200-150	鋳鉄製防護蓋 (T-8)
15	プラスチック樹	600	600	±0	90L-200-100	鋳鉄製防護蓋 (T-8)
16	プラスチック樹	710	710	±0	90L-200-100	鋳鉄製防護蓋 (T-8)
17	プラスチック樹	1,279	1,279	±0	90Y-200-150	鋳鉄製防護蓋 (T-8)
18	プラスチック樹	1,442	1,442	±0	90Y-200-150	鋳鉄製防護蓋 (T-8)
19	プラスチック樹	1,482	1,482	±0	45YS-200-150 (3cm段差)	鋳鉄製防護蓋 (T-8)
20	プラスチック樹	1,490	1,490	±0	90L-200-150	鋳鉄製防護蓋 (T-8)
21	プラスチック樹	1,500	1,500	±0	ST-200-150	鋳鉄製防護蓋 (T-8)
22	プラスチック樹	600	600	±0	90L-200-150	塩ビ蓋
23	プラスチック樹	676	676	±0	45YS-200-150 (3cm段差)	塩ビ蓋
24	プラスチック樹	853	853	±0	90Y-200-150	塩ビ蓋
25	プラスチック樹	890	890	±0	45YS-200-150 (3cm段差)	塩ビ蓋
26	プラスチック樹	899	899	±0	90Y-200-150	塩ビ蓋
27	プラスチック樹	978	978	±0	90Y-200-150	塩ビ蓋
28	プラスチック樹	1,050	1,050	±0	90Y-200-150	鋳鉄製防護蓋 (T-8)
29	プラスチック樹	1,123	1,123	±0	90L-200-150	鋳鉄製防護蓋 (T-8)
30	プラスチック樹	1,200	1,200	±0	90L-200-150	鋳鉄製防護蓋 (T-8)
31	プラスチック樹	1,273	1,273	±0	ST-200-150	鋳鉄製防護蓋 (T-8)
公設樹	プラスチック樹	1,600	1,600	±0	3方合流 200-100	鋳鉄製防護蓋 (T-25)

雨水排水樹リスト

No.	名称	管底		地盤高さ (樹上端) ～基準GL [mm]	形状-樹径-管径	蓋仕様
		～基準GL [mm]	～樹上端 [mm]			
(共通)	プラスチック樹	300	300	±0	ST-200-100	鋳鉄製防護蓋 (T-8)



給水ユニット付受水槽 (WT-1) 参考図



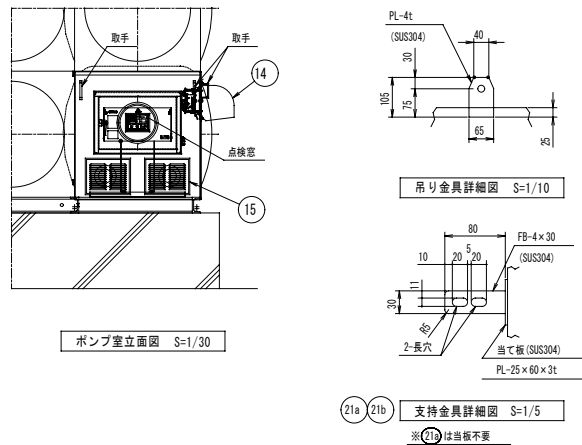
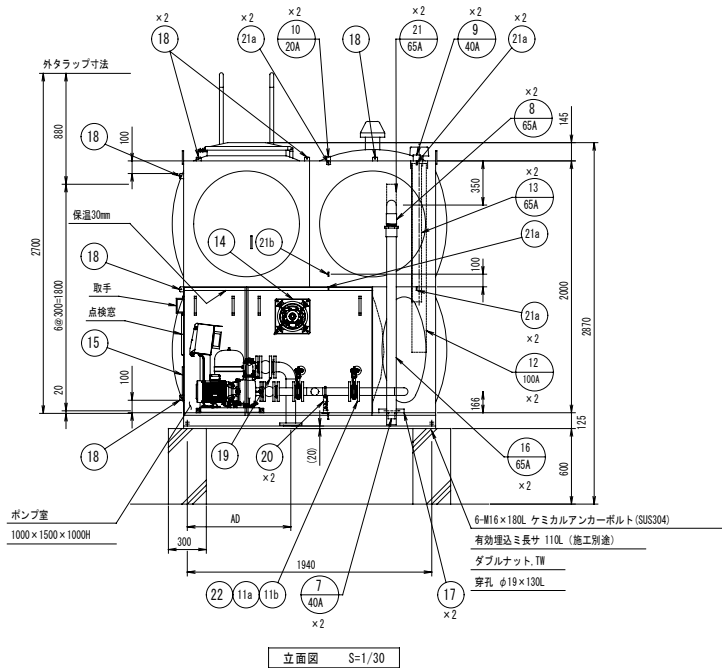
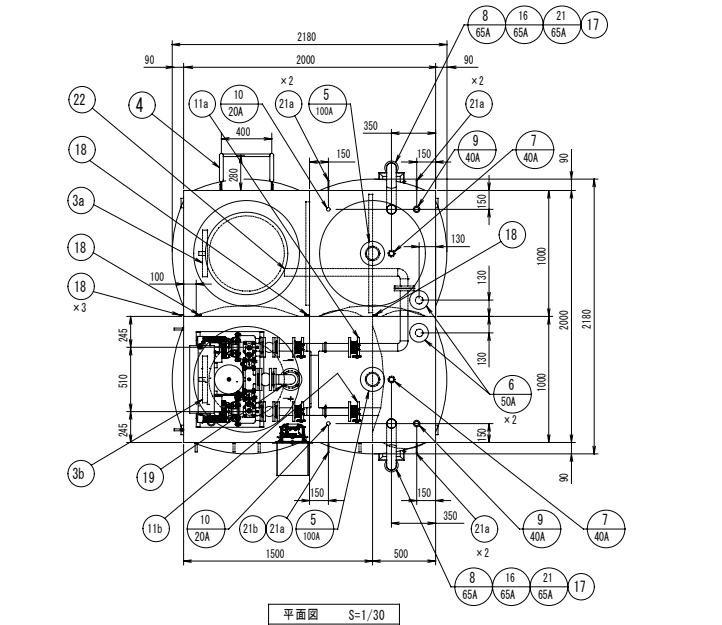
架台平面图 S=1/30

- A材：C-125×65×6  
B材：C-125×65×6  
C材：L-90×90×7  
D材：L-65×65×6  
E材：L-50×50×6  
F材：L-50×50×6  
G材：H-125×125×6.5×9  
※E材のみボルト組とする。  
組付ボルト：M12 (SS400)  
両ワッシャー付

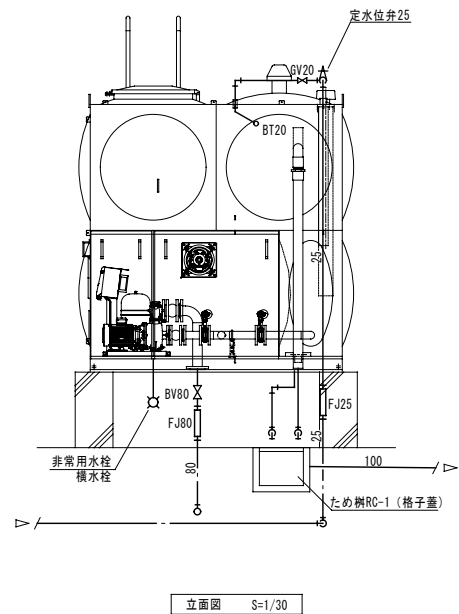
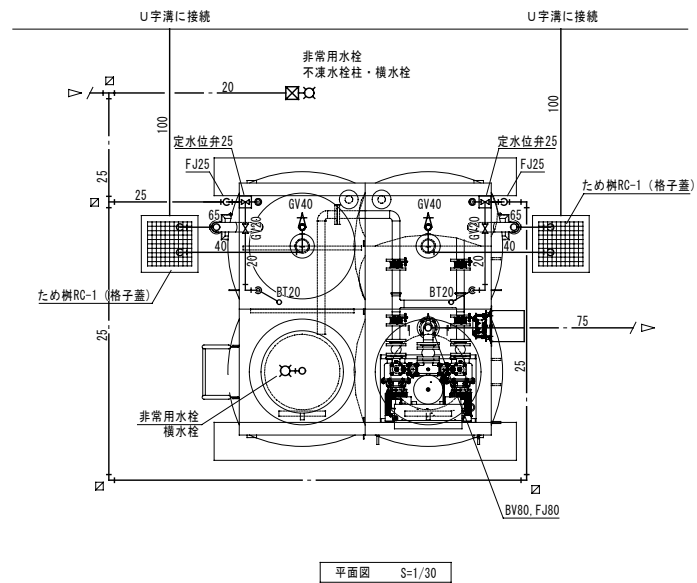
品番	名 称	材 質	寸 法	数 量	備 考
1	本 体	S U S		1	型式：MP (4×2.5×6.5 m s )
2	マンホール	SUS329J4L	φ600	2	管径付属品
3a	内タラップ	SUS329J4L	W370×P300	1	L-30×30×2 (長さ2m用)
3b	内タラップ	SUS329J4L	W370×P300	1	L-30×30×2 (長さ1m用)
4	外タラップ	φ40×2.5×6.5 SUS329J4L	W400×P300	1	溶融亜鉛メッキ
5	通 気 口	樹 脂	100 A	2	防虫網付
6	電 極 座	SUS316	50 A	2	保護BOX付 (樹脂) オムロン対応型
7	ド レ ン	SUS304	40 A	2	ソケット
8	オーバーフロー	SUS316	65 A	2	ソケット 内部上立・管外部下管付
9	給 水 入 口	SUS316	40 A	2	ソケット 内部防露管付
10	給水入口 (B.T)	SUS316	20 A	2	内外ソケット
11a	サクシジョンa	SUS304	40A・50A	1	JIS10KF (SS400)
11b	サクシジョンb	SUS304	40A・50A	1	JIS10KF (SS400)
12	電極用防波筒	VPW	100A・1500L	2	有孔管、サポート (AU) 付
13	給水用防波筒	VPW	65A×1100L	2	
14	圧力管・フェデューカー			1	P2. 2、3. 7の場合
14	ガ ラ リ オ	アルミ	504×290		A0. 4～3. 7、P1. 5以下の場合
15	ガ ラ リ オ	アルミ	360×290×2ヶ	1	
16	⑧ 用外部立下管	VPW	65 A	2	
17	支 持 金 具a	SUS304	L-30×30×3	2	オーバーフロー・管用
18	支 持 金 具b	SUS304	FB-3×40×30L	6	配線用
19	吐 出 配 管	SUS304	40A・50A・65A	1	JIS10KF (SS400)
20	配管支持金具	SUS304	L-30×30×3	2	
21a	支 持 金 具	SUS304	FB-4×30×80L	7	標準品 (H680) 詳細図参照
21b	支 持 金 具	SUS304	FB-4×30×100L	7	標準品 (H680) 詳細図参照
22	⑨ 内部配管	SUS304TP	40A・50A	1	

仕様

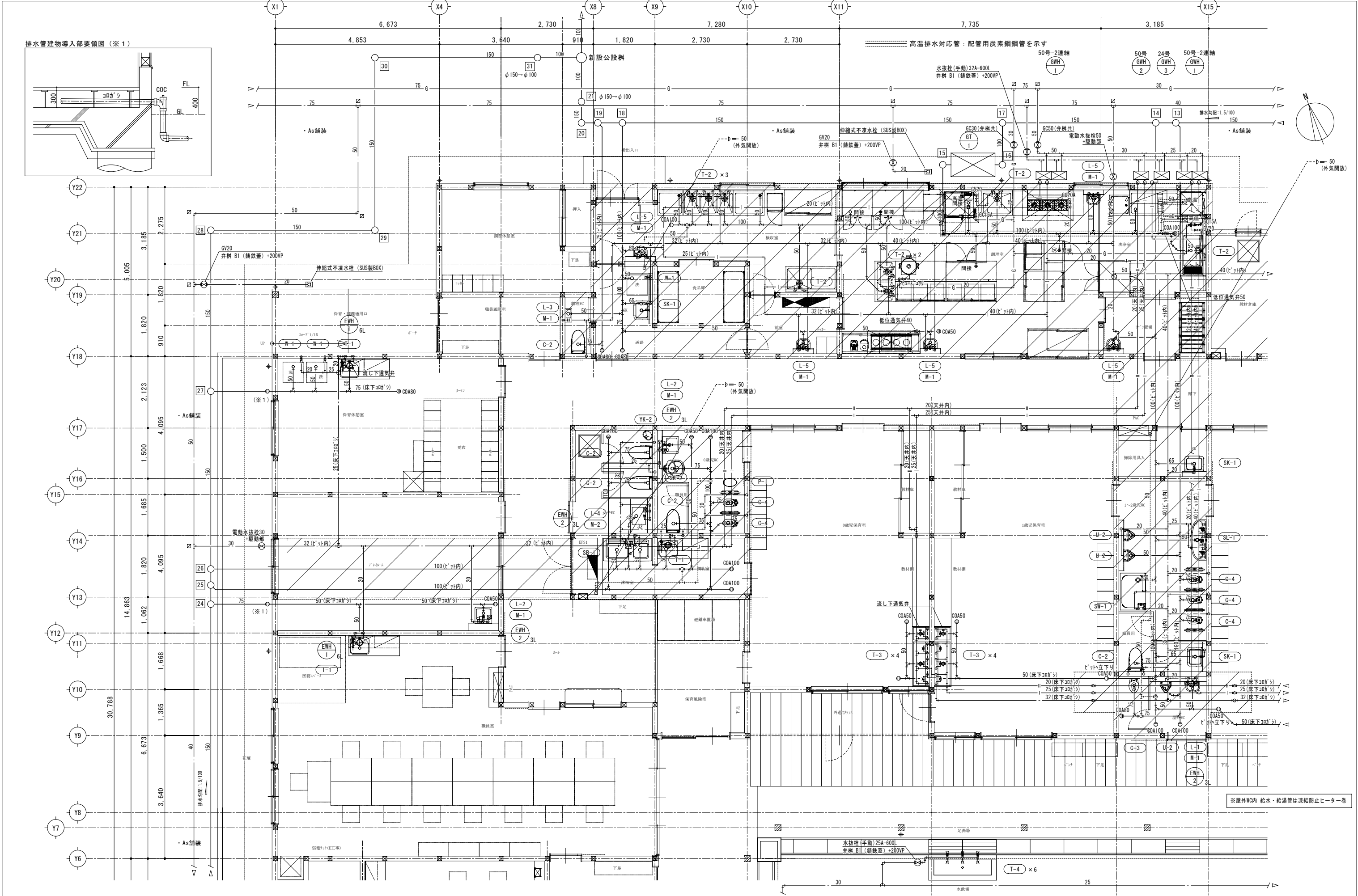
水箱	SUS製パネルタンク・ポンプスペース付 保温仕様 外形寸法：2.0×2.0×2.0、呼称6.5m <sup>3</sup> 、有効容量5.35m <sup>3</sup> 、2槽式 水平容量1.0G、SUS製架台、ポンプスペースSUSカバー付、配管支持金具付 赤水対策品、マンホール（昼付）、外はしご背かご付、通気口、電極、各タッピング 緊急遮断弁、非常用水栓用ソケット（水箱下部）、他付属品一式 給水ポンプ
	推定末端圧力一定給水ユニット（インバータ制御方式） 3φ200V - 2.2kW×2 並列交互運転、給水量：360 L/min、全行程：40 m、吸込 40A、吐出 50A 制御盤、凍結防止ヒーター 他付属品一式



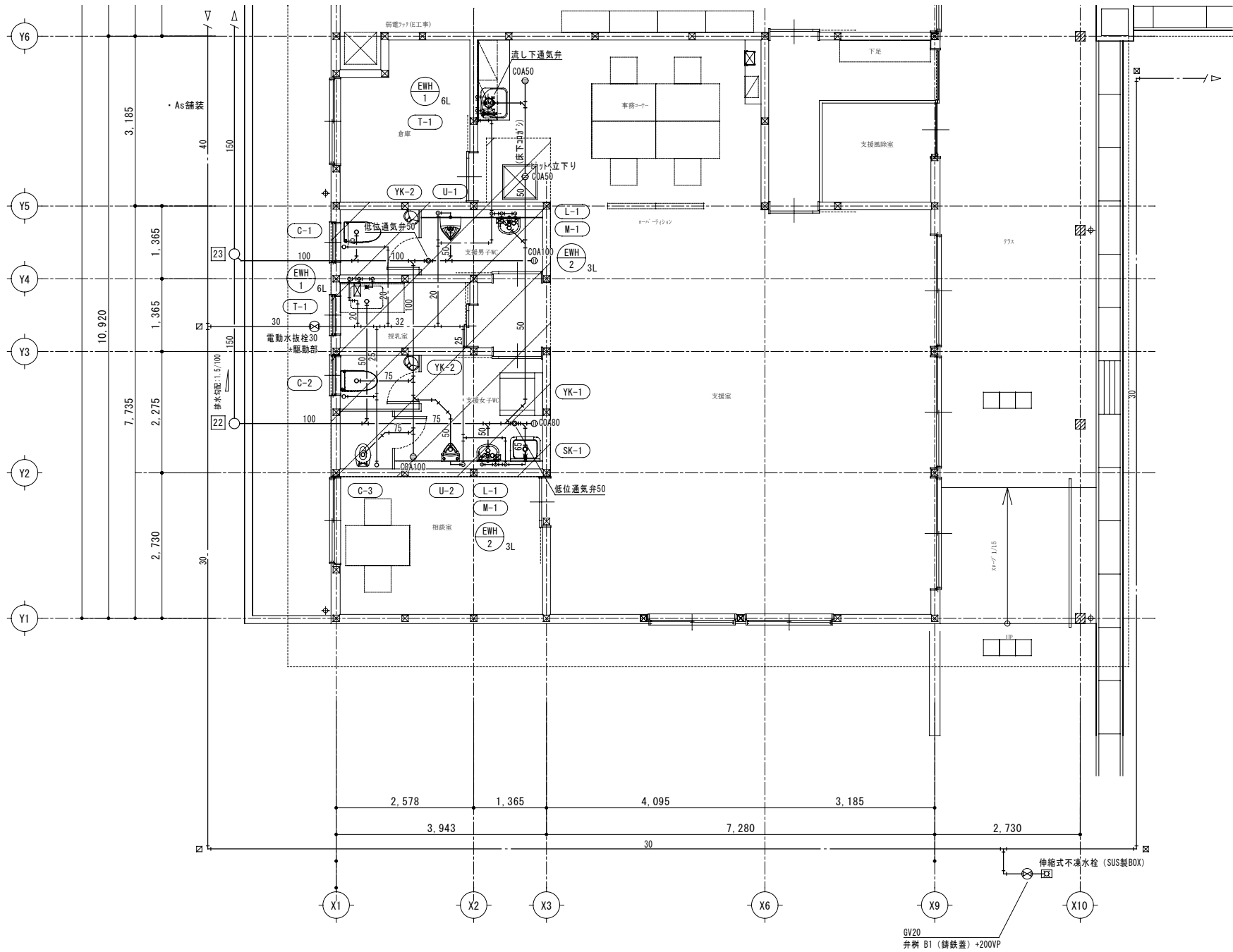
配管図



		株 式 会 社 綜 企 画 設 計	石 巻 市 建 設 部 建 築 課	工 事 名 (仮称)桃生こども園建設機械設備工事			備 考	図面番号  M- 15
		一級建築士事務所 福島県知事登録 第12 (704) 1014号		図 面 名 給排水衛生設備 受水槽詳細図		縮尺 A1 : 1/30 A3 : 1/60		
		管理建築士 芳賀 宣則 一級建築士 (大臣) 第329933号		設計年月日 令和7年5月				

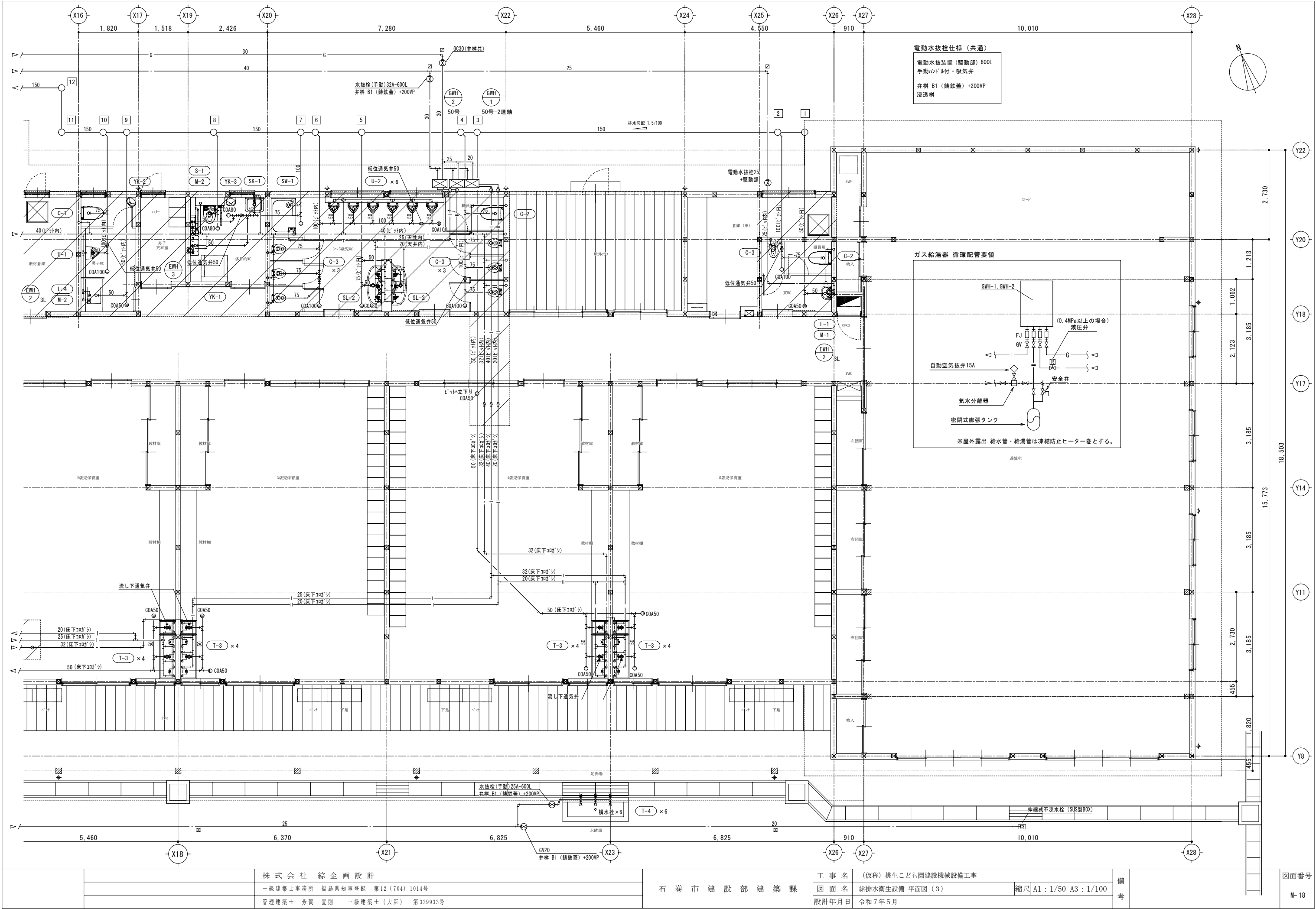


		株 式 会 社  綜 企 画 設 計	石 巻 市 建 設 部 建 築 課	工 事 名	(仮称) 桃生こども園建設機械設備工事			備 考		図面番号  M-16
		一級建築士事務所 福島県知事登録 第12(704)1014号		図 面 名	給排水衛生設備 平面図(1)	縮尺	A1:1/50 A3:1/100			
		管理建築士 芳賀 宣則 一級建築士(大臣) 第329933号		設計年月日	令和7年5月					



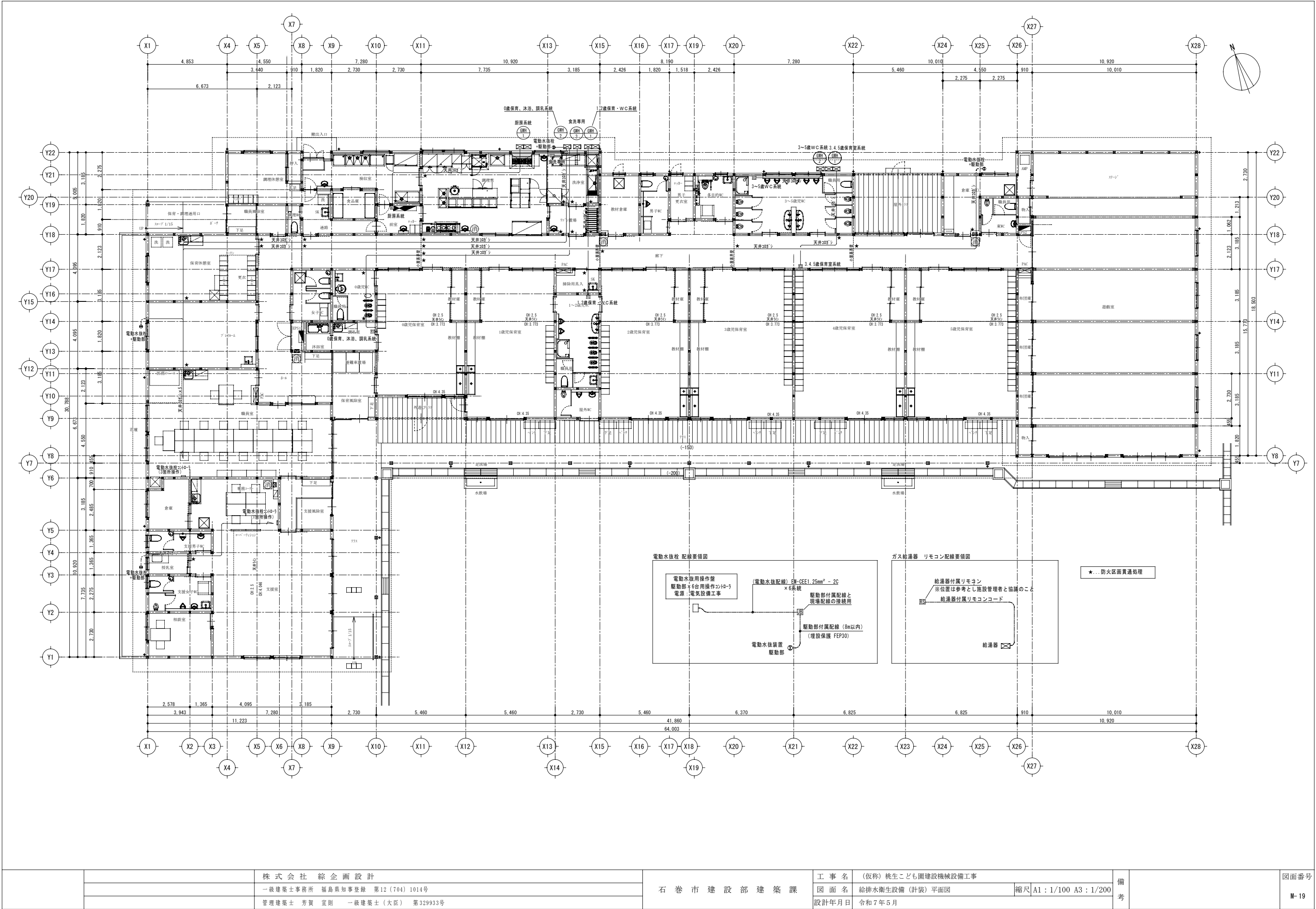
図面

		株式会社 総合設計	石 巻 市 建 設 部 建 築 課	工 事 名 (仮称) 桃生こども園建設機械設備工事		備 考	図面番号  M-17
		一級建築士事務所 福島県知事登録 第12(704)1014号		図 面 名 給排水衛生設備 平面図(2)	縮 尺 A1:1/50 A3:1/100		
		管理建築士 芳賀 宣則 一級建築士(大臣) 第329933号		設計年月日 令和7年5月			

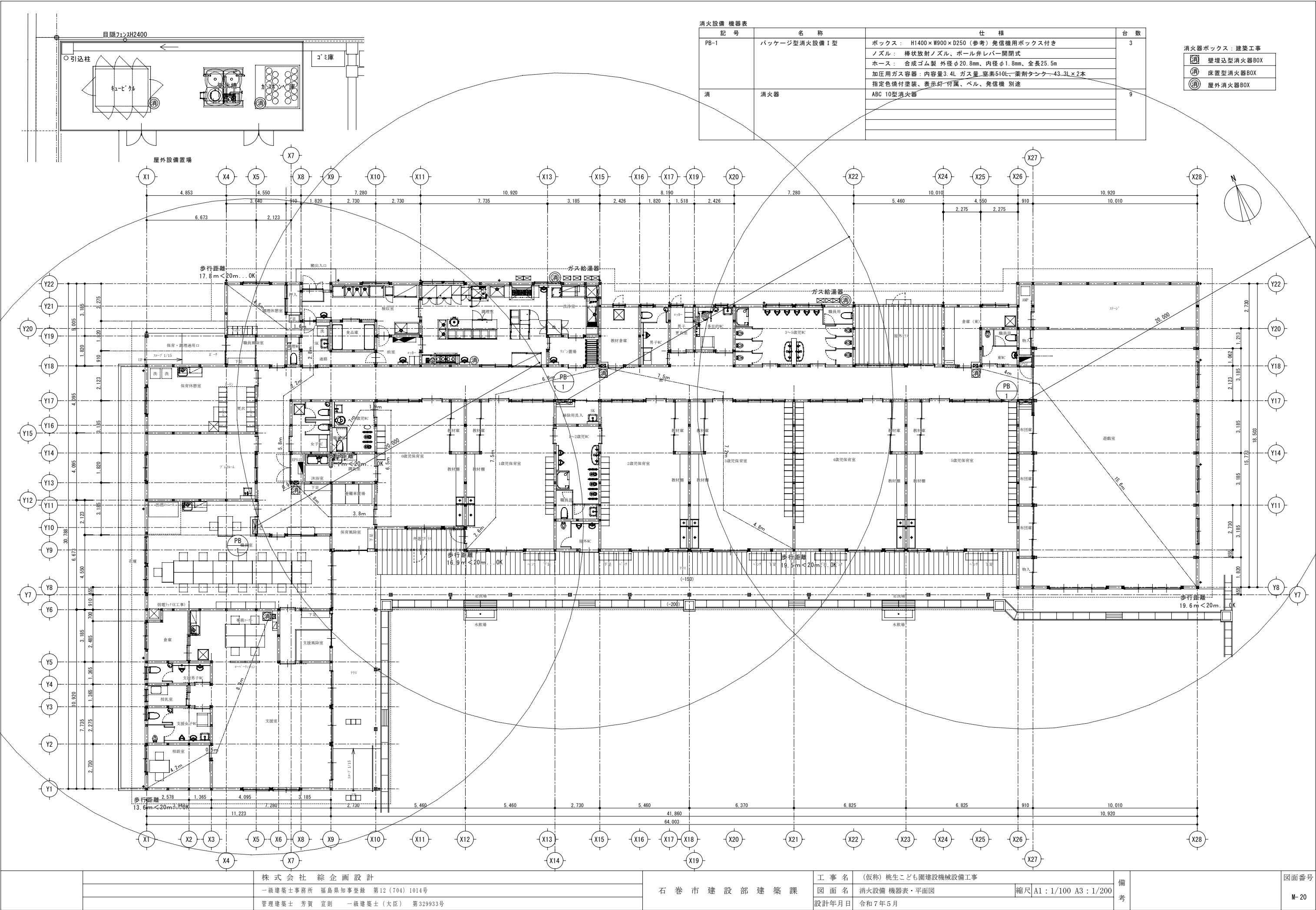


		株 式 会 社  綜 企 画 設 計	石 巻 市 建 設 部 建 築 課	工 事 名  (仮称) 桃生こども園建設機械設備工事			備 考		図面番号
		一級建築士事務所  福島県知事登録  第12 (704) 1014号		図 面 名  給排水衛生設備 平面図 (3)		縮尺  A1 : 1/50  A3 : 1/100			
		管理建築士  芳賀 宣則  一級建築士 (大臣)  第329933号		設計年月日  令和 7 年 5 月					





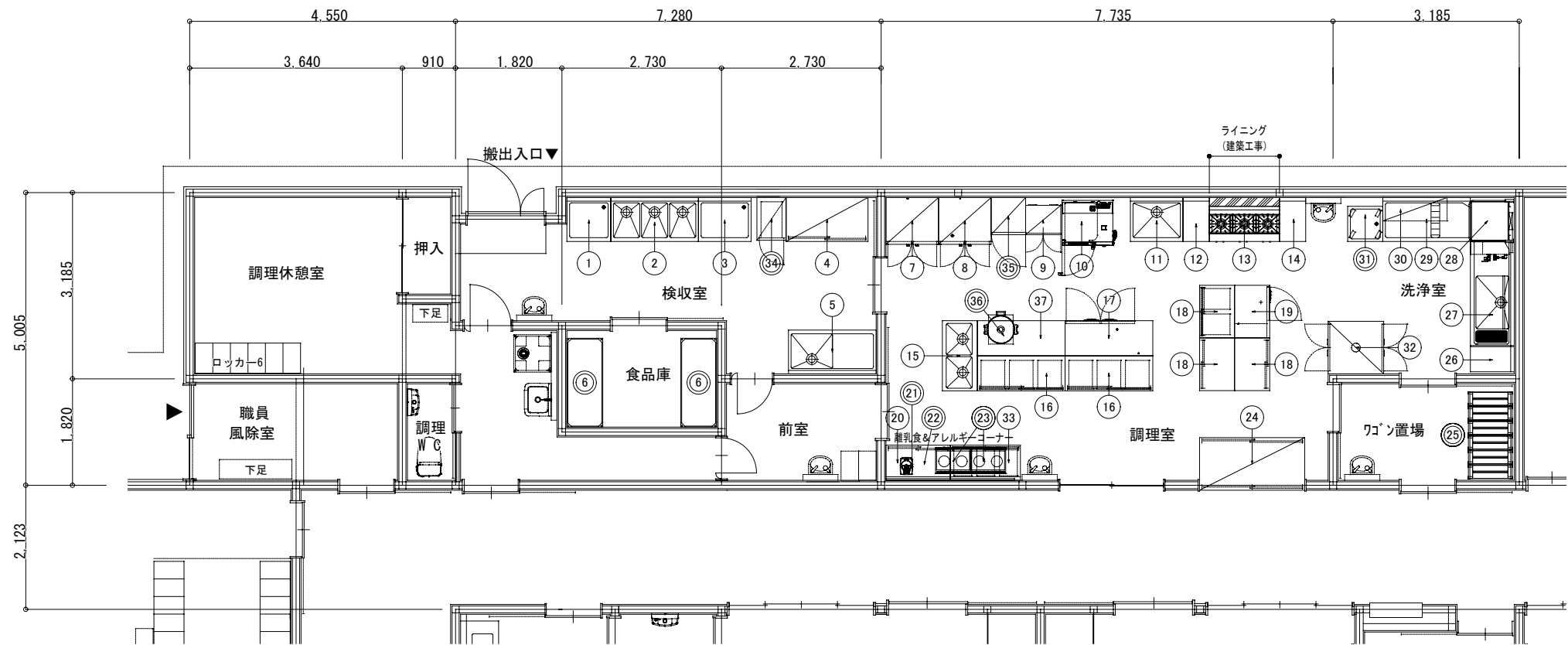
		株 式 会 社  綜 企 画 設 計	石 巻 市 建 設 部 建 築 課	工 事 名  (仮称) 桃生こども園建設機械設備工事			備 考		図面番号  M-19
		一級建築士事務所  福島県知事登録  第12 (704) 1014号		図 面 名  給排水衛生設備 (計装) 平面図		縮尺  A1 : 1/100  A3 : 1/200			
		管理建築士  芳賀 宣則  一級建築士 (大臣)  第329933号		設計年月日  令和7年5月					



消火設備 機器表			
記 号	名 称	仕 様	台 数
PB-1	パッケージ型消火設備 1 型	ボックス： H1400×W900×D250（参考）発信機用ボックス付き	3
		ノズル： 棒状放射ノズル、ボール弁レバー開閉式	
		ホース： 合成ゴム製 外径φ20.8mm、内径φ1.8mm、全長25.5m	
		加圧用ガス容器： 内容量3.4L ガス量 窒素510L、薬剤タンク43.3L×2本	
消	消火器	指定色焼付塗装、表示灯付属、ベル、発信機 別途	9
		ABC 10型消火器	

消火器ボックス：建築工事	
	壁埋込型消火器BOX
	床置型消火器BOX
	屋外消火器BOX

	株 式 会 社 綜 企 画 設 計		石 巻 市 建 設 部 建 築 課	工 事 名			備 考	図面番号
	一級建築士事務所 福島県知事登録 第12(704)1014号			（仮称）桃生こども園建設機械設備工事				
	管理建築士 芳賀 宣則 一級建築士（大臣） 第329933号			図 面 名		縮尺		
				消火設備 機器表・平面図		A1：1/100 A3：1/200		M-20
				設計年月日		令和7年5月		



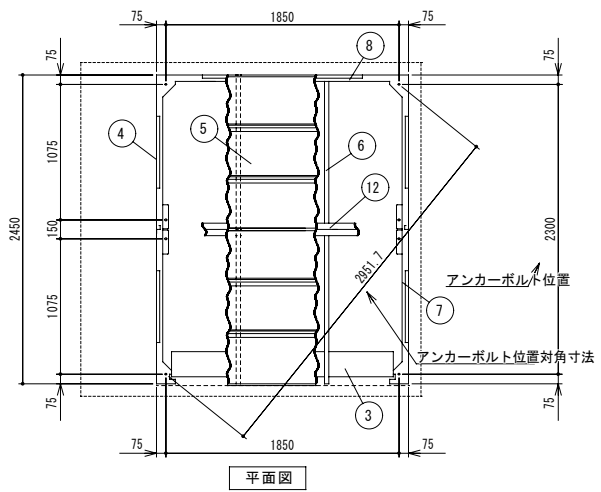
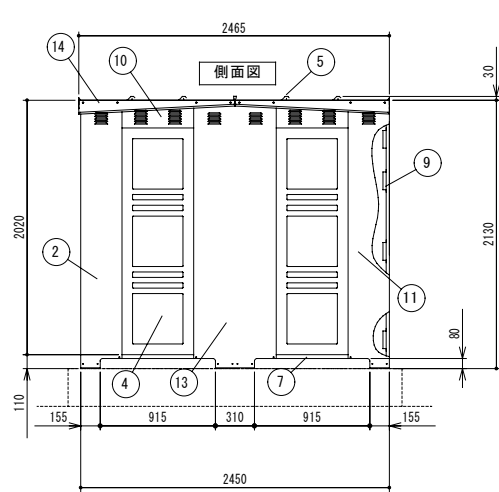
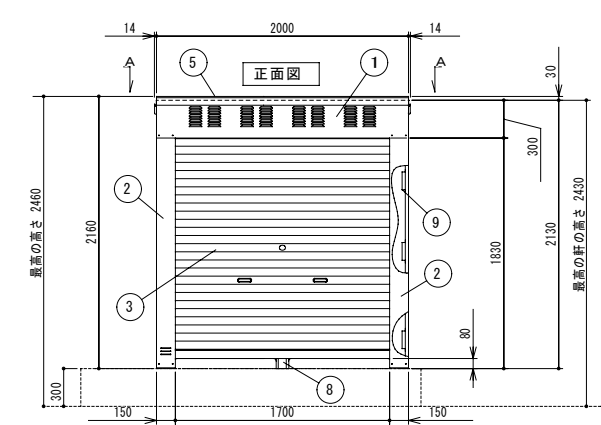
厨房設備器具明細表

※機器No◎は備品対応機器を示す

No	品名	型式	規格寸法			台数	配管接続口径 (A)			ガス (LPG)		電気 (50Hz) kW			フ ィ ド	特記事項
			W	D	H		給水	給湯	排水	口径	kW	単相100V	単相200V	三相200V		
1	水切台	ND-77B	750	750	850	1			25							
2	三槽シンク	NS3-157B	1500	750	850	1	15x3	15x3	40×3							
3	水切台	ND-97B	900	750	850	1			25							
4	戸棚		1400	750	1800	1										
5	水切付一槽シンク	ND1-157BL	1500	750	850	1	15	15	40							
◎6	ラック	LSS1520-19	1519	614	1892	2										
7	冷凍冷蔵庫	HRF-90BF	900	800	1910	1			間接40			0.389				冷蔵：350L 冷凍：350L
8	冷蔵庫	HR-90B	900	800	1910	1			間接40			0.276				冷蔵：756L
9	包丁まな板殺菌庫	USC-2	600	510	1050	1						0.5				包丁20本 まな板6枚 乾 燥機能付
10	スチームコンベクションオーブン	CSX-GW61-T	870	770	1411	1	15		高温間接50	15	18.6	0.6			G	1/1GN 深さ20mm 6枚収納
11	一槽シンク	NS1-97B	900	750	850	1	15	15	40							
12	テーブル		450	750	850	1										
13	ガステーブル	XY-12603T	1200	600	700	1				20	41.9				G	背立付
14	テーブル		450	750	850	1										
15	二槽シンク		1200	600	850	1	15x2	15x2	40×2							
16	戸棚付作業台		1500	600	850	2										引き出し3ヶ付
17	コールドテーブル冷蔵庫	RT-150SNJ-ML	1500	600	850	1			間接40			0.221				冷蔵：335L
18	戸棚付作業台	HTC-96	900	600	850	3										1台は引き出し2ヶ付
19	コールドテーブル冷蔵庫	RT-90SNJ	900	600	850	1			間接40			0.205				冷蔵：157L
20	戸棚付作業台		1100	600	850	1										

No	品名	型式	規格寸法			台数	配管接続口径 (A)			ガス (LPG)		電気 (50Hz) kW			フ ィ ド	特記事項
			W	D	H		給水	給湯	排水	口径	kW	単相100V	単相200V	三相200V		
◎21	フードプロセッサー	DLC-N7JPG	212	298	406	1						0.36				容量：3.0L
◎22	IH炊飯ジャー	JBH-G182	280	385	251	1						0.895				家庭用 1升炊き
◎23	IHクッキングヒーター	KZ-CK2020	600	453	100	2							4.0		G	
24	配膳棚		1800	900	2400	1										両面式
◎25	ステンレス折り畳みワゴン	ESW-K2	750	(230) 456	(1070) 878	6										( ) 内寸法は折り畳み時
26	テーブル		400	750	850	1										現場合せ
27	ソイルドテーブル		1800	750	850	1	15	15	40							ND-8用 ラックガイド付
28	食器洗浄機	ND-8TG	940	745	1610	1		20	高温25 高温50	15	17.4			1.85	H	
29	クリーンテーブル		1500	750	850	1			25							
30	ラックシェルフ		1100	400		1										自立型
◎31	移動水切台	HMD-66	600	600	850	1										
32	食器消毒保管機	ISC-W20JW-EF	900	950	1880	1								7.95		ウォーム機能・自己診断機能 付 食器かこ大20個食む
33	戸棚付作業台		1200	600	850	1										引き出し3ヶ付
◎34	検食用冷凍ストッカー	EKF-007FX1	500	729	1795	1						0.21				冷凍：300L
◎35	冷凍冷蔵庫 (家庭用)	NR-C344C	590	633	1687	1						0.135				
◎36	ガス炊飯器	RR-400CF	569	485	419	1				9.5ミリ	9.34					炊飯量：3.0L～8.0L 4升炊き
37	炊飯カート付テーブル		1500	600	850	1										
	...総使用量...										87.24	3.791	8.0	9.8		

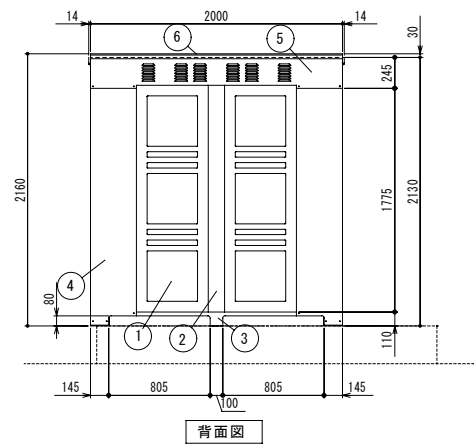
注:上記接続口径並びに消費量は、各器具に於ける1台を示す



材料仕様表 (平面図・正面図・側面図)

14	屋根受け雨樋	右2左2	高耐食めっき鋼板
13	前後梁柱	右1左1	めっき鋼板
12	前後梁	1	めっき鋼板
11	後柱	右1左1	めっき鋼板
10	側梁	4	めっき鋼板
9	横棧	側12後4	めっき鋼板
8	後土台	1	高耐食めっき鋼板
7	左右土台	右2左2	高耐食めっき鋼板
6	母屋	4	めっき鋼板
5	繋ぎ屋根	前1後1	高耐食めっき鋼板
4	屋根	前1中2後1	高耐食めっき鋼板
3	側パネル	4	めっき鋼板
2	シャッター	1	めっき鋼板 t0.8
1	前柱	右1左1	めっき鋼板
1	前梁	1	めっき鋼板

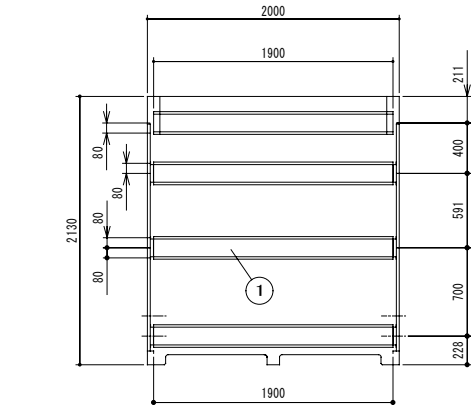
表面処理：静電焼付粉体塗装  
防火設備（乙種防火シャッター仕様）



材料仕様表 (背面図)

6	屋根	前1中4後1	高耐食めっき鋼板
5	後梁	1	めっき鋼板
4	後柱	右1左1	めっき鋼板
3	後土台	1	高耐食めっき鋼板
2	後パネル柱	1	めっき鋼板
1	後パネル	2	めっき鋼板

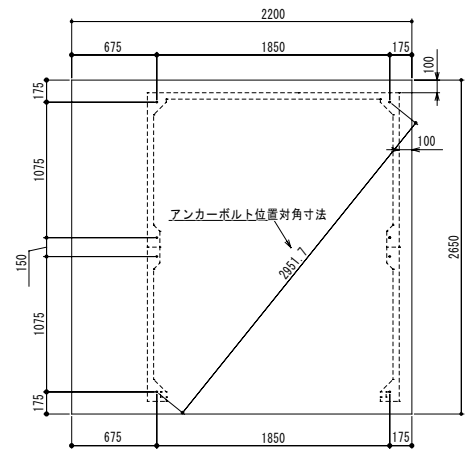
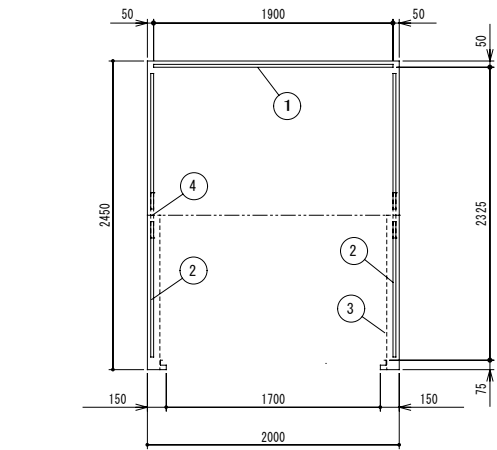
表面処理：静電焼付粉体塗装  
防火設備（乙種防火シャッター仕様）



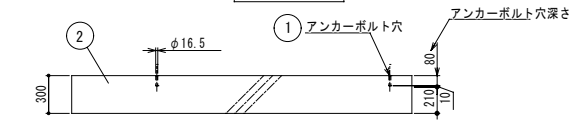
内面図

材料仕様表 (内面図)

4	繋ぎ側横棧	6	めっき鋼板
3	シャッターブラケット	右1左1	めっき鋼板
2	側横棧	12	めっき鋼板
1	横棧	4	めっき鋼板



基礎平面図



基礎正面図

アンカーボルトは接着系アンカーとする。

材料仕様表 (背面図)

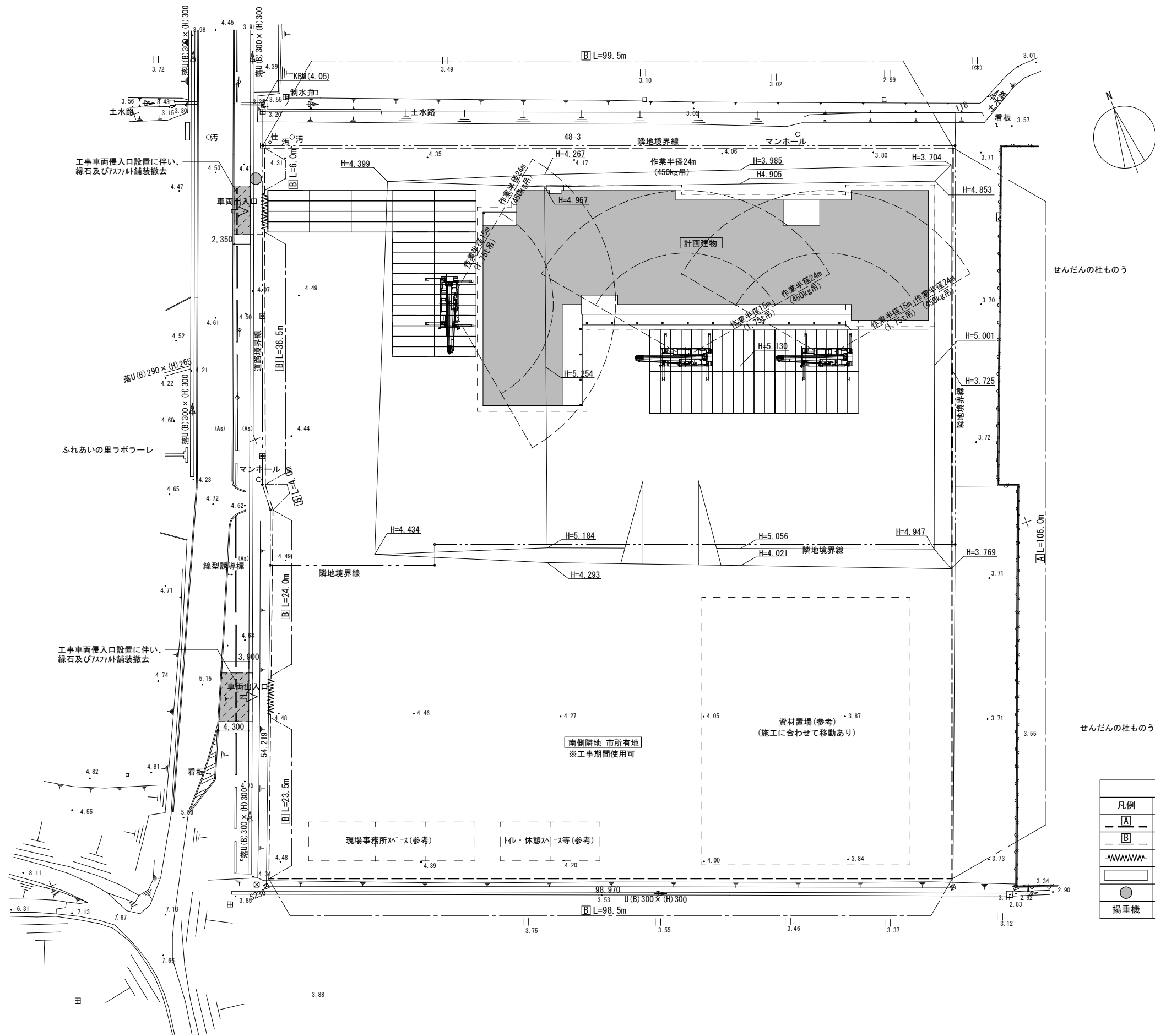
2	基礎	1	コンクリート (建築工事)
1	アンカーボルト	8	接着系φ16.5、L=80以上

コンクリート基礎：A工事

ガスボンベ庫廻り

項目	工事区分
ガスボンベ庫 (20本用) 積雪仕様・防火仕様	本工事
プロパン集合装置、自動切換調節器、転倒防止チェーン	本工事
ガスボンベ50kg (10本+9本設置)	別途供給業者工事
ガスメーター	別途供給業者工事

※この仮設計画図は建築工事の設計図であり、  
本工事の参考として添付したものです。



指定仮設物表			
凡例	仕様	数量	存置期間
[A]	鋼板製仮囲 H2.0m	106m	13ヶ月
[B]	単管パイプ+メッシュシート H2.0m	292m	13ヶ月
~~~~~	キャスターゲート W6.0m H2.0m	2か所	13ヶ月
	敷鉄板 6096×1524×22mm	780㎡(84枚)	13ヶ月
●	交通誘導員	1人	60日/人
揚重機	ラフレンクレーン 16t	1台	30日

※指定仮設物は設計変更の対象とする。

		株 式 会 社  綜 企 画 設 計	石 巻 市 建 設 部 建 築 課	工 事 名			(仮称) 桃生こども園建設機械設備工事			備考	図面番号	
		一級建築士事務所  福島県知事登録  第12 (704) 1014号		図 面 名		仮設計画図 (参考図)		縮尺	A1 : 1/300  A3 : 1/600			
		管理建築士  芳賀 宣則  一級建築士 (大臣)  第329933号		設計年月日		令和7年5月						